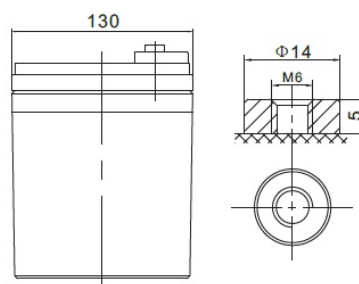
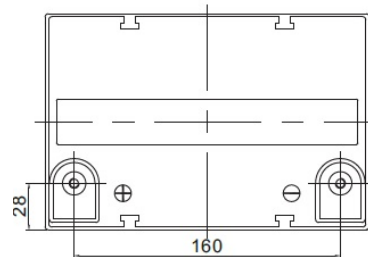
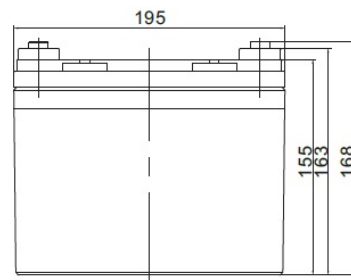


Napięcie nominalne	12 V	
Pojemność nominalna	36,0 Ah @ C20 dla rozładowania do 1,75 V/celę	
Wymiary	Długość	195 mm
	Szerokość	130 mm
	Wysokość / wys. całkowita	155 / 168 mm
Waga	~ 10,2 kg	
Technologia wykonania	Akumulator zaprojektowany do pracy cyklicznej. AGM elektrolit uwięziony w separatorach z włókna szklanego VRLA (Valve Regulated Lead Acid) bezobsługowy, obudowa wyposażona w zawory bezpieczeństwa	
Projektowana żywotność	do 12 lat (dla pracy buforowej)	
Rezystancja wewnętrzna	~ 12,0 mΩ (w stanie pełnego naładowania)	
Dopuszczalny zakres temp. otoczenia	Rozładowanie	-20°C ~ +60°C
	Ładowanie	0°C ~ +50°C
	Składowanie	-20°C ~ +60°C
Maksymalny prąd rozładowania	330 A (5 sek.)	
Maksymalny prąd ładowania	9,9 A	
Napięcie ładowania	Praca buforowa	13,6 ~ 13,8 VDC
	Praca cykliczna	14,6 ~ 14,8 VDC
Samorozładowanie	średnio 3% pojemności na miesiąc dla 25°C	
Materiał obudowy	ABS UL94HB (na specjalne zamówienie UL94-V0)	
Rodzaj terminala	Gwint wewnętrzny M6 (moment dokręcenia 8 + 10 Nm)	



CHRAKTERYSTYKA STAŁOPRĄDOWA (A przy 25°C)

Napięcie / czas	5 min	10 min	15 min	30 min	1 h	2 h	3 h	4 h	5 h	8 h	10 h	20 h
9.6 V	111,00	83,76	63,02	36,86	20,36	12,025	9,317	7,323	6,232	4,188	3,481	1,898
10.0 V	106,99	79,15	60,25	35,39	19,67	11,641	9,030	7,125	6,070	4,141	3,439	1,865
10.2 V	101,77	72,87	56,43	33,82	19,03	11,257	8,784	6,931	5,912	4,077	3,387	1,832
10.5 V	95,07	66,70	52,51	32,33	18,33	10,864	8,522	6,753	5,764	4,021	3,343	1,800
10.8 V	86,62	60,38	48,49	30,90	17,63	10,475	8,258	6,559	5,615	3,952	3,300	1,767
11.1 V	76,23	49,35	40,24	26,61	15,81	9,598	7,634	6,097	5,236	3,711	3,106	1,735

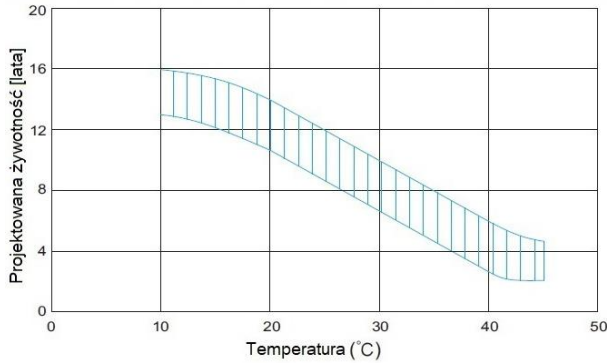
CHRAKTERYSTYKA STAŁOMOCOWA (W przy 25°C)

Napięcie / czas	5 min	10 min	15 min	30 min	1 h	2 h	3 h	4 h	5 h	8 h	10 h	20 h
9.6 V	1146,37	854,29	661,02	401,70	229,61	136,74	106,77	84,35	72,08	49,08	41,06	21,51
10.0 V	1134,27	822,83	641,33	389,70	223,01	133,02	103,91	82,37	70,47	48,63	40,62	21,21
10.2 V	1091,01	771,42	609,65	376,22	217,11	129,35	101,54	80,44	68,87	47,99	40,06	20,97
10.5 V	1037,55	718,85	575,58	363,29	210,44	125,41	98,92	78,68	67,37	47,41	39,58	20,74
10.8 V	961,80	662,06	538,98	350,74	203,56	121,53	96,24	76,69	65,87	46,71	39,12	20,56
11.1 V	861,44	550,70	453,61	305,08	183,69	111,96	89,37	71,55	61,63	43,96	36,88	19,55

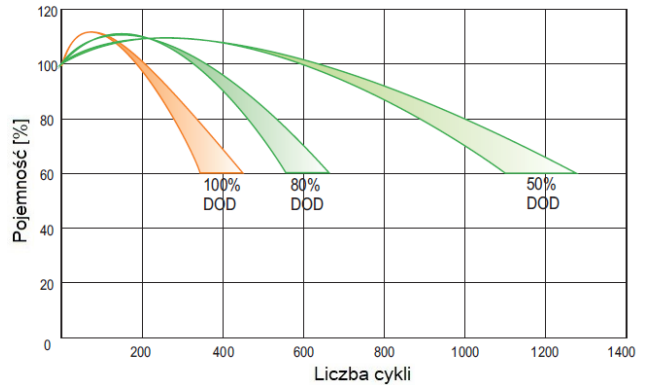
SPEŁNIANE NORMY

PN-EN 60896-21:2007	ISO 9001
PN-EN 60896-22:2007	ISO 14001
PN-EN 61056-1:2013	
PN-EN 61056-2:2013	
PN-E-83016:1999	

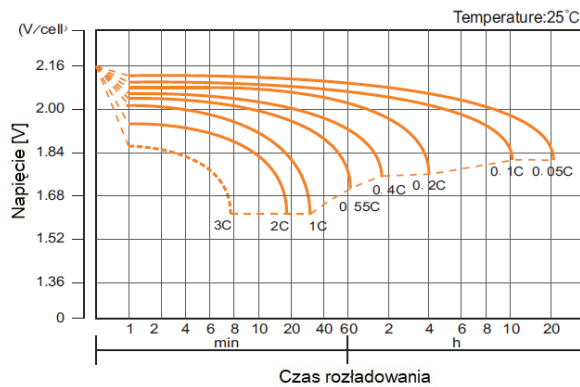
PROJEKTOWANA ŻYWOTNOŚĆ DLA PRACY BUFOROWEJ



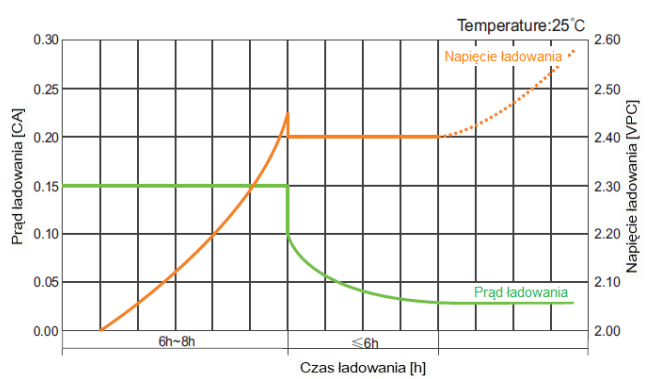
PROJEKTOWANA ŻYWOTNOŚĆ DLA PRACY CYKLICZNEJ



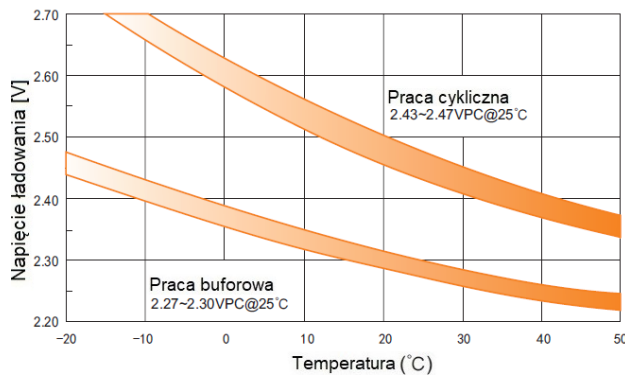
CHRAKTERYSTYKA ROZŁADOWANIA



CHRAKTERYSTYKA ŁADOWANIA



ZALEŻNOŚĆ NAPIĘCIA ŁADOWANIA OD TEMPERATURY



CHRAKTERYSTYKA SKŁADOWANIA

