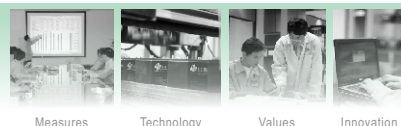


VRLA Rechargeable Battery

BPS120-12



Measures

Technology

Values

Innovation

CECHY

- Bezobsługowy
- Szczelna obudowa
- Praca w dowolnym położeniu (oprócz zaciskami do dołu)
- Rączki transportowe do łatwiejszej instalacji
- Zainstalowany przerywacz płomienia
- Technologia AGM (Absorbent Glass Mat)
- Projektowana żywotność ponad 12 lat w 20°C

ZASTOSOWANIA

- Zasilacze UPS
- Wózki golfowe
- Telekomunikacja

SPECYFIKACJA

Napięcie nominalne	12V	
Pojemność nominalna	20 Hour Rate (6.0A, 10.5V)	120 Ah
	10 Hour Rate (11.4A, 10.5V)	114 Ah
	5 Hour Rate (20.4A, 10.5V)	102 Ah
	1 Hour Rate (72.0A, 9.3V)	72 Ah
Masa	39.5Kg(87.1lbs.)	
Terminale	B4 (śruba-nakrętka M6), opcjonalnie I2	
Max. Prąd Rozładowania	800 A (5 sec.)	
Max. Prąd Ładowania	36 A	
Temperaturowy zakres pracy	Ładowanie	0°C~40°C(32°F~104°F)
	Rozładowanie	-20°C~50°C(-4°F~122°F)
	Składowanie	-20°C~40°C(-4°F~104°F)
Samorozładowanie	< 3% miesięcznie (25°C)	
Rezystancja Wewnętrzna	≤ 4mΩ (Pełne naładowanie)	



MATERIAŁ OBUDOWY

- Standard: ABS (UL94-HB)
Model: BPS120-12
- Opcja: Ogniodoporny ABS (UL94-V0)
Model: BPS120-12FR

Certyfikaty:

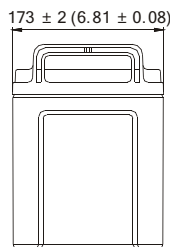
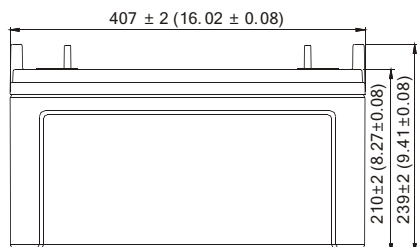
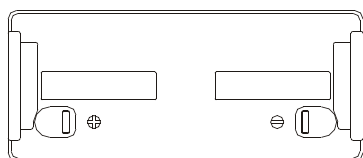


Spełniane normy:

- IEC 60896-21/22
- JIS C 8704-2
- GB/T 19638.2

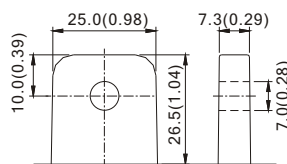
WYMIARY ZEWNĘTRZNE mm(inch)

Długość (L)	Szerokość (W)	Wysokość (H)	Wys. całkowita (TH)
407±2.0(16.02±0.08)	173±2.0(6.81±0.08)	210±2.0(8.27±0.08)	239±2.0(9.41±0.08)



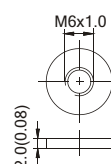
TYPY TERMINALI

● Terminal B4



(M6 BOLT & NUT)

● Terminal I2



[M6 BOLT]

Moment dokręcania terminali: B4,I2(5.5Nm±5%)