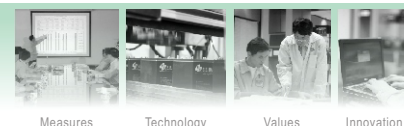


VRLA Rechargeable Battery

BPS28-12D



Measures

Technology

Values

Innovation

CECHY

- Bezobsługowy
- Szczelna obudowa
- Praca w dowolnym położeniu (oprócz zaciskami do dołu)
- Technologia AGM (Absorbent Glass Mat)
- Projektowana żywotność ponad 12 lat w 20°C

ZASTOSOWANIA

- Zasilacze UPS
- Sprzęt medyczny
- Przelącniki sieciowe
- Zasilanie awaryjne
- Systemy alarmowe i p.poż.

SPECYFIKACJA

Napięcie nominalne	12V	
Pojemność nominalna	20 Hour Rate (1400mA, 10.5V)	28.0 Ah
	10 Hour Rate (2660mA, 10.5V)	26.6 Ah
	5 Hour Rate (4760mA, 10.5V)	23.8 Ah
	1 Hour Rate (16800mA, 9.3V)	16.8 Ah
Masa	9120g(20.11lbs.)	
Terminale	TP (nakrętka M5), opcjonalnie I1	
Max. Prąd Rozładowania	420 A (5 sec.)	
Max. Prąd Ładowania	8.4 A	
Temperaturowy zakres pracy	Ładowanie	0°C~40°C(32°F~104°F)
	Rozładowanie	-20°C~50°C(-4°F~122°F)
	Składowanie	-20°C~40°C(-4°F~104°F)
Samorozładowanie	< 3% miesięcznie (25°C)	
Rezystancja Wewnętrzna	≤ 11mΩ (Pełne naładowanie)	



Terminal TP



Terminal I1

MATERIAŁ OBUDOWY

- Standard: ABS (UL94-HB)
Model: BPS28-12D
- Opcja: Ognioodporny ABS (UL94-V0)
Model: BPS28-12FRD

Certyfikaty:



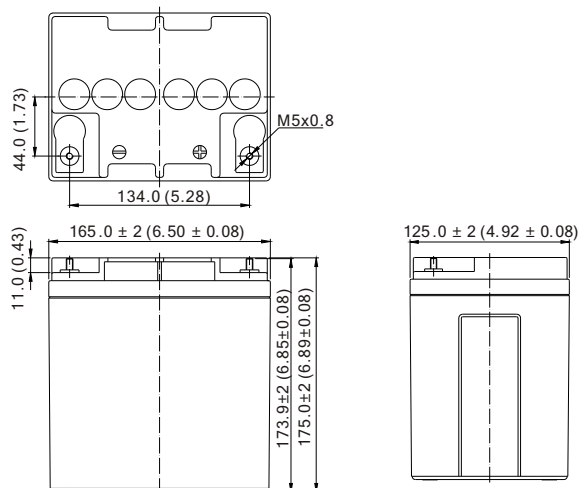
MH19884

Spełniane normy:

- IEC 61056-1
- JIS C 8702-1
- GB/T 19639.1

WYMIARY ZEWNĘTRZNE mm(inch)

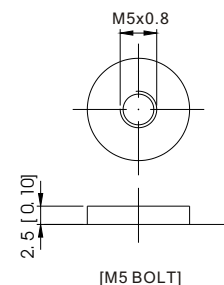
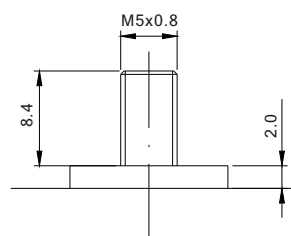
Długość (L)	Szerokość (W)	Wysokość (H)	Wys. całkowita (TH)
165±2(6.50±0.08)	125±2(4.92±0.08)	175±2(6.89±0.08)	175±2(6.89±0.08)



TYPY TERMINALI

● Terminal TP

● Terminal I1



Moment dokręcania terminali: 4.0Nm±5%