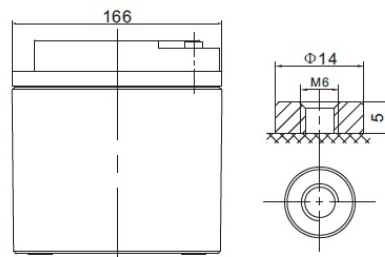
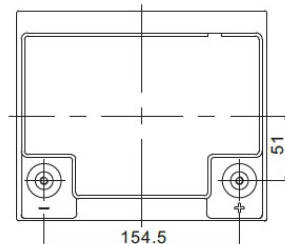
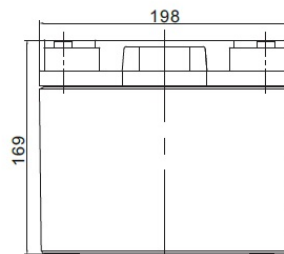


Napięcie nominalne	12 V	
Pojemność nominalna	40,0 Ah @ C20 dla rozładowania do 1,75 V/celę	
Wymiary	Długość	198 mm
	Szerokość	166 mm
	Wysokość / wys. całkowita	169 / 169 mm
Waga	~ 13,2 kg	
Technologia wykonania	GEL – akumulator bezobsługowy z elektrolitem wchłoniętym w postaci żelu VRLA (Valve Regulated Lead Acid) bezobsługowy, obudowa wyposażona w zawory bezpieczeństwa	
Projektowana żywotność	15 lat (dla pracy buforowej)	
Rezystancja wewnętrzna	~ 12,0 mΩ (w stanie pełnego naładowania)	
Dopuszczalny zakres temp. otoczenia	Rozładowanie	-40°C ~ +60°C
	Ładowanie	-20°C ~ +50°C
	Składowanie	-40°C ~ +60°C
Maksymalny prąd rozładowania	400 A (5 sek.)	
Maksymalny prąd ładowania	8,0 A	
Napięcie ładowania	Praca buforowa	13,6 ~ 13,8 VDC
	Praca cykliczna	14,2 ~ 14,4 VDC
Samorozładowanie	średnio 2% pojemności na miesiąc dla 25°C	
Materiał obudowy	ABS UL94HB (na specjalne zamówienie UL94-V0)	
Rodzaj terminala	gwint wewnętrzny M6 (moment dokręcenia 8 + 10 Nm)	



### CHRAKTERYSTYKA STAŁOPRĄDOWA (A przy 25°C)

Napięcie / czas	10 min	15 min	30 min	1 h	2 h	3 h	4 h	5 h	8 h	10 h	20 h
9.6 V	74,10	58,00	38,20	22,40	13,40	9,20	7,60	6,40	4,40	3,60	2,20
10.0 V	70,50	56,80	37,50	22,30	13,30	9,20	7,60	6,40	4,40	3,60	2,10
10.2 V	68,10	55,90	37,20	22,00	13,20	9,10	7,60	6,40	4,30	3,60	2,10
10.5 V	63,50	53,90	37,30	21,80	13,10	9,10	7,50	6,30	4,30	3,50	2,00
10.8 V	58,60	50,20	37,00	21,30	12,80	8,80	7,30	6,20	4,20	3,50	1,90
11.1 V	53,00	45,60	35,00	20,30	12,30	8,50	7,00	5,90	4,00	3,40	1,80

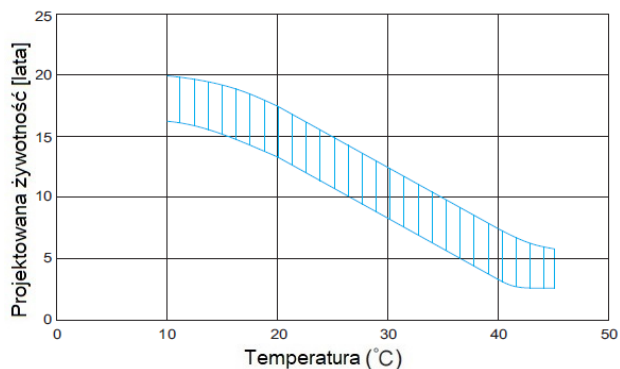
### CHRAKTERYSTYKA STAŁOMOCOWA (W przy 25°C)

Napięcie / czas	10 min	15 min	30 min	1 h	2 h	3 h	4 h	5 h	8 h	10 h	20 h
9.6 V	789,6	632,5	428,1	258,4	157,6	109,9	91,2	76,8	52,5	43,6	23,3
10.0 V	765,4	622,3	423,2	257,8	156,8	109,9	91,1	76,6	52,3	43,3	22,9
10.2 V	745,2	615,3	424,3	255,8	155,8	109,4	90,9	76,4	51,9	42,9	22,5
10.5 V	702,2	593,8	425,5	253,5	154,7	109,0	90,0	75,5	51,5	42,5	22,1
10.8 V	654,9	555,2	422,7	248,8	152,7	106,0	88,0	74,1	50,6	42,1	21,7
11.1 V	599,0	505,6	401,9	238,1	147,1	101,5	83,7	70,9	48,5	40,8	20,4

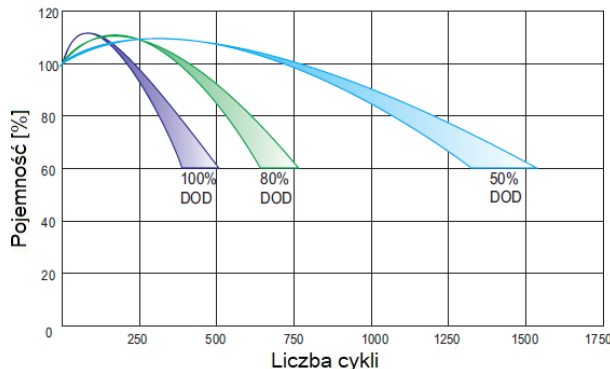
### SPEŁNIANE NORMY

PN-EN 60896-21:2007	ISO 9001
PN-EN 60896-22:2007	ISO 14001
PN-EN 61056-1:2013	
PN-EN 61056-2:2013	
PN-E-83016:1999	

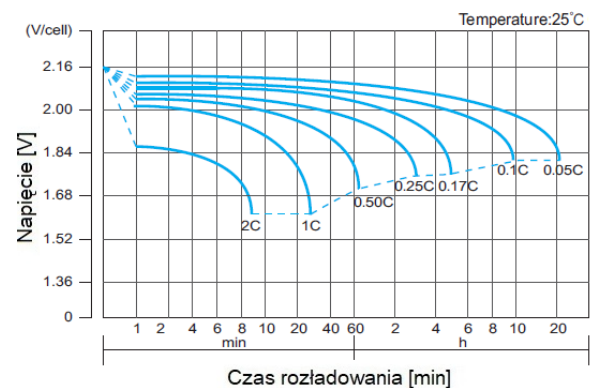
### PROJEKTOWANA ŻYWOTNOŚĆ DLA PRACY BUFOROWEJ



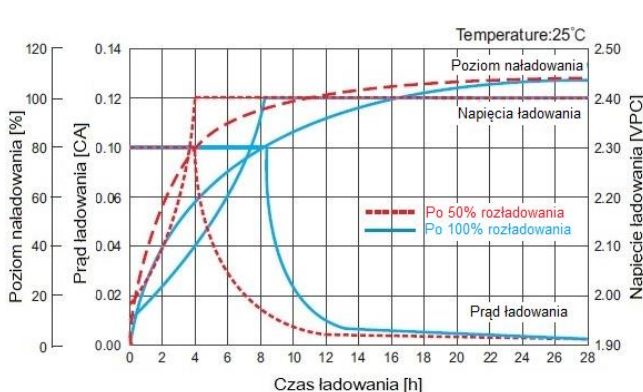
### PROJEKTOWANA ŻYWOTNOŚĆ DLA PRACY CYKlicZNEJ



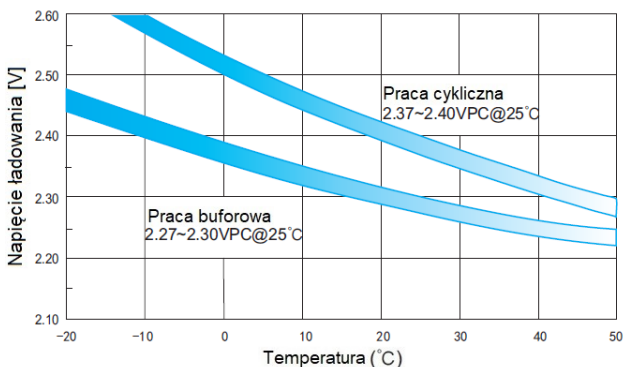
### CHRAKTERYSTYKA ROZŁADOWANIA



### CHRAKTERYSTYKA ŁADOWANIA



### ZALEŻNOŚĆ NAPIĘCIA ŁADOWANIA OD TEMPERATURY



### CHRAKTERYSTYKA SKŁADOWANIA

