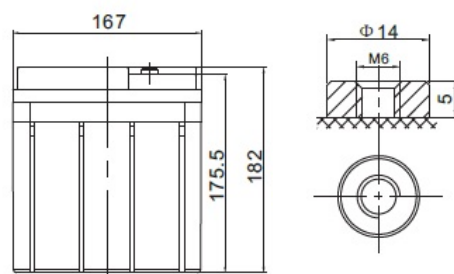
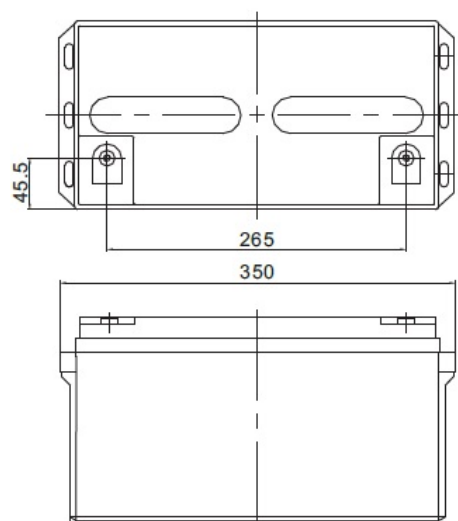


| | | |
|-------------------------------------|---|-----------------|
| Napięcie nominalne | 12 V | |
| Pojemność nominalna | 74,0 Ah @ C20 dla rozładowania do 1,75 V/celę 70,0 Ah @ C10 dla rozładowania do 1,80 V/celę | |
| Wymiary | Długość | 350 mm |
| | Szerokość | 167 mm |
| | Wysokość / wys. całkowita | 182 / 182 mm |
| Waga | ~ 22,5 kg | |
| Technologia wykonania | AGM (Absorbent Glass Mat) elektrolit uwięziony w separatorach z włókna szklanego VRLA (Valve Regulated Lead Acid) bezobsługowy, obudowa wyposażona w zawory bezpieczeństwa | |
| Projektowana żywotność | 12 lat (dla pracy buforowej) | |
| Rezystancja wewnętrzna | ~ 6,0 mΩ (w stanie pełnego naładowania) | |
| Dopuszczalny zakres temp. otoczenia | Rozładowanie | -20°C ~ +60°C |
| | Ładowanie | 0°C ~ +50°C |
| | Składowanie | -20°C ~ +60°C |
| Maksymalny prąd rozładowania | 700 A (5 sek.) | |
| Prąd zwarciovowy | 1 520 A | |
| Maksymalny prąd ładowania | 21,0 A | |
| Napięcie ładowania | Praca buforowa | 13,6 ~ 13,8 VDC |
| | Praca cykliczna | 14,6 ~ 14,8 VDC |
| Samorozładowanie | średnio 3% pojemności na miesiąc dla 25°C | |
| Materiał obudowy | ABS UL94HB (na specjalne zamówienie UL94-V0) | |
| Rodzaj terminala | gwint wewnętrzny M6 (moment dokręcenia 8 + 10 Nm) | |



CHRAKTERYSTYKA STAŁOPRĄDOWA (A przy 25°C)

| Napięcie / czas | 5 min | 10 min | 15 min | 30 min | 1 h | 2 h | 3 h | 4 h | 5 h | 8 h | 10 h | 20 h |
|-----------------|--------|--------|--------|--------|-------|-------|-------|-------|-------|------|------|------|
| 9.6 V | 245,62 | 171,95 | 128,19 | 74,19 | 43,53 | 26,08 | 19,15 | 15,55 | 13,13 | 8,77 | 7,46 | 3,83 |
| 10.0 V | 236,74 | 166,82 | 124,83 | 72,55 | 42,73 | 25,70 | 18,90 | 15,36 | 12,98 | 8,69 | 7,39 | 3,80 |
| 10.2 V | 225,20 | 160,11 | 120,41 | 70,40 | 41,66 | 25,19 | 18,56 | 15,10 | 12,78 | 8,57 | 7,30 | 3,76 |
| 10.5 V | 210,37 | 151,40 | 114,66 | 67,58 | 40,25 | 24,52 | 18,11 | 14,76 | 12,51 | 8,41 | 7,17 | 3,70 |
| 10.8 V | 191,67 | 140,30 | 107,27 | 63,93 | 38,42 | 23,64 | 17,52 | 14,31 | 12,15 | 8,20 | 7,00 | 3,63 |
| 11.1 V | 168,67 | 126,40 | 97,93 | 59,26 | 36,06 | 22,49 | 16,74 | 13,72 | 11,69 | 7,93 | 6,78 | 3,53 |

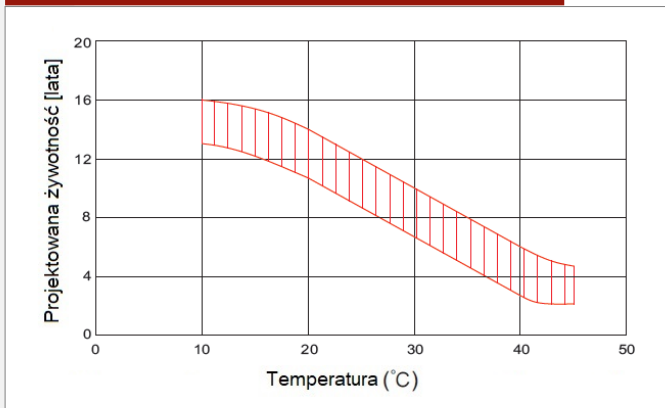
CHRAKTERYSTYKA STAŁOMOCOWA (W przy 25°C)

| Napięcie / czas | 5 min | 10 min | 15 min | 30 min | 1 h | 2 h | 3 h | 4 h | 5 h | 8 h | 10 h | 20 h |
|-----------------|--------|--------|--------|--------|-------|-------|-------|-------|-------|-------|------|------|
| 9.6 V | 2536,6 | 1780,0 | 1364,8 | 820,6 | 495,7 | 301,0 | 222,8 | 181,9 | 154,1 | 104,4 | 89,3 | 45,9 |
| 10.0 V | 2509,8 | 1772,7 | 1357,0 | 814,5 | 491,7 | 298,8 | 221,1 | 180,6 | 153,2 | 103,6 | 88,7 | 45,6 |
| 10.2 V | 2414,1 | 1720,4 | 1320,4 | 794,8 | 481,1 | 293,8 | 217,7 | 177,9 | 151,1 | 102,4 | 87,6 | 45,2 |
| 10.5 V | 2295,8 | 1656,2 | 1275,7 | 770,8 | 467,2 | 287,3 | 213,4 | 174,6 | 148,4 | 100,7 | 86,2 | 44,6 |
| 10.8 V | 2128,2 | 1561,4 | 1210,3 | 736,5 | 448,0 | 278,3 | 207,2 | 169,8 | 144,7 | 98,4 | 84,3 | 43,7 |
| 11.1 V | 1906,1 | 1431,8 | 1120,6 | 689,6 | 423,5 | 266,3 | 198,9 | 163,5 | 139,6 | 95,3 | 81,8 | 42,6 |

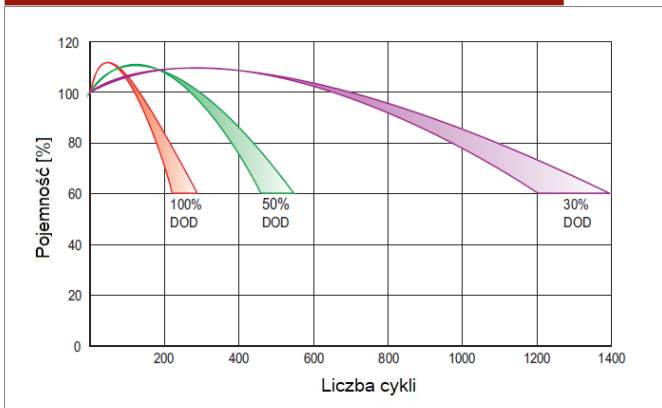
SPEŁNIANE NORMY

| | |
|---------------------|-----------|
| PN-EN 60896-21:2007 | ISO 9001 |
| PN-EN 60896-22:2007 | ISO 14001 |
| PN-EN 61056-1:2013 | |
| PN-EN 61056-2:2013 | |
| PN-E-83016:1999 | |

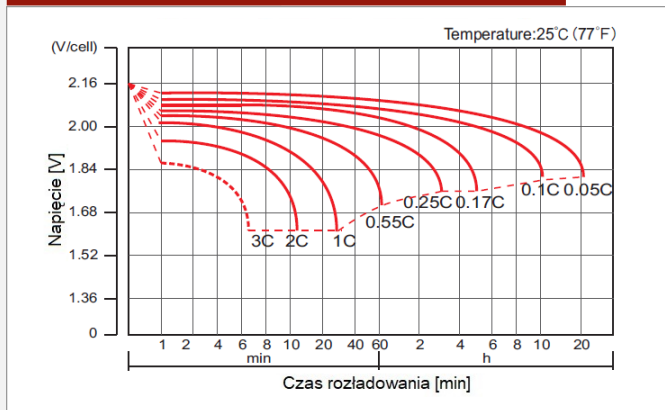
PROJEKTOWANA ŻYWOTNOŚĆ DLA PRACY BUFOROWEJ



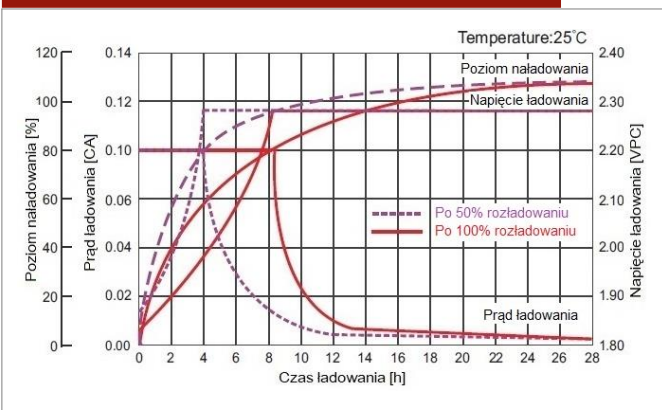
PROJEKTOWANA ŻYWOTNOŚĆ DLA PRACY CYKLICZNEJ



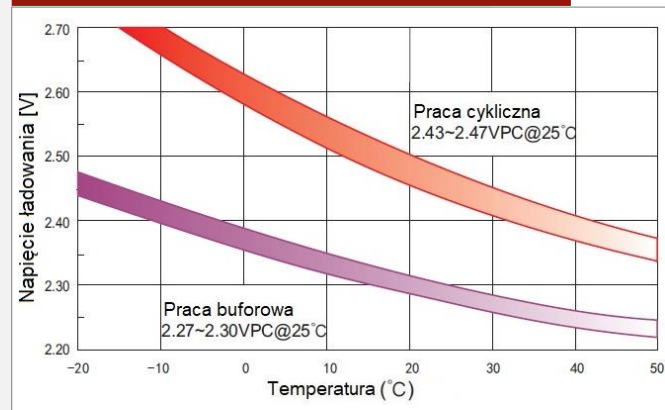
CHRAKTERYSTYKA ROZŁADOWANIA



CHRAKTERYSTYKA ŁADOWANIA



ZALEŻNOŚĆ NAPIĘCIA ŁADOWANIA OD TEMPERATURY



CHRAKTERYSTYKA SKŁADOWANIA

