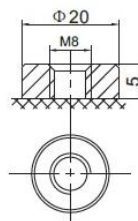
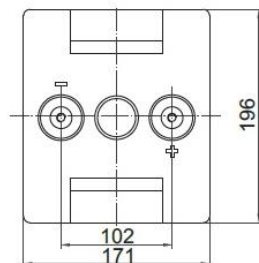
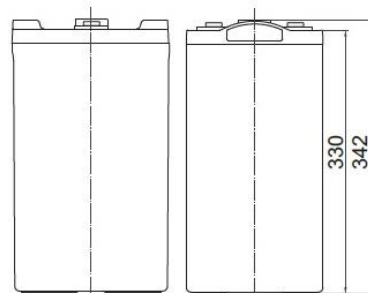


Napięcie nominalne	2 V	
Pojemność nominalna	500,0 Ah @ C10 dla rozładowania do 1,80 V/celę	
Wymiary	Długość	196 mm
	Szerokość	171 mm
	Wysokość / wys. całkowita	330 / 342 mm
Waga	~ 25,5 kg	
Technologia wykonania	AGM (Absorbent Glass Mat) elektrolit uwięziony w separatorach z włókna szklanego VRLA (Valve Regulated Lead Acid) bezobsługowy, obudowa wyposażona w zawory bezpieczeństwa	
Projektowana żywotność	20 lat (dla pracy buforowej)	
Rezystancja wewnętrzna	~ 0,6 mΩ (w stanie pełnego naładowania)	
Dopuszczalny zakres temp. otoczenia	Rozładowanie	-20°C ~ +60°C
	Ładowanie	0°C ~ +50°C
	Składowanie	-20°C ~ +60°C
Maksymalny prąd rozładowania	2 000 A (5 sek.)	
Prąd zwarcioowy	4 210 A	
Maksymalny prąd ładowania	100,0 A	
Napięcie ładowania	Praca buforowa	2,27 ~ 2,30 VDC
	Praca cykliczna	2,43 ~ 2,47 VDC
Samorozładowanie	średnio 3% pojemności na miesiąc dla 25°C	
Materiał obudowy	ABS UL94HB (na specjalne zamówienie UL94-V0)	
Rodzaj terminala	gwint wewnętrzny M8 (moment dokręcenia 10 + 12 Nm)	



CHRAKTERYSTYKA STAŁOPRĄDOWA (A przy 25°C)

Napięcie / czas	15 min	30 min	1 h	2 h	3 h	4 h	5 h	8 h	10 h
1.60 V	745,6	483,6	305,5	188,1	141,0	113,5	94,3	63,4	52,7
1.65 V	698,5	464,2	295,0	182,1	136,7	110,4	91,9	62,7	52,1
1.70 V	654,3	443,7	285,4	176,1	133,0	107,4	89,5	61,7	51,3
1.75 V	608,8	424,1	275,0	170,0	129,0	104,7	87,2	60,9	50,6
1.80 V	562,2	405,4	264,5	163,9	125,0	101,7	85,0	59,8	50,0
1.85 V	466,5	349,1	237,2	150,2	115,6	94,5	79,3	56,2	47,1

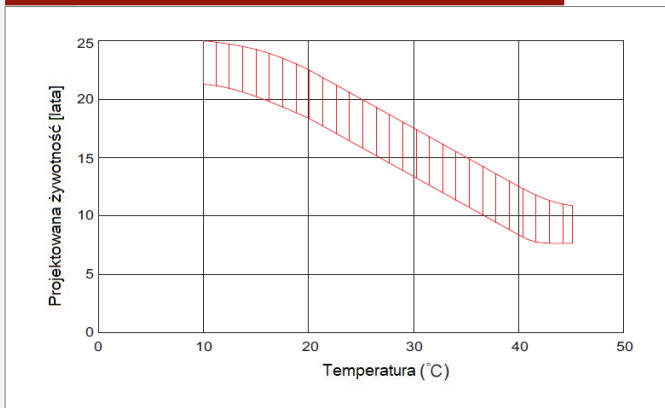
CHRAKTERYSTYKA STAŁOMOCOWA (W przy 25°C)

Napięcie / czas	15 min	30 min	1 h	2 h	3 h	4 h	5 h	8 h	10 h
1.60 V	1303	878,3	574,1	356,6	269,4	217,9	181,8	123,8	103,7
1.65 V	1239	852,1	557,6	346,9	262,1	212,8	177,8	122,7	102,6
1.70 V	1178	822,6	542,8	337,3	256,1	207,8	173,8	121,1	101,2
1.75 V	1112	794,3	526,1	327,0	249,6	203,3	170,0	119,6	99,9
1.80 V	1042	766,9	509,0	316,9	242,8	198,1	166,2	117,8	98,8
1.85 V	876,5	667,1	459,3	291,9	225,5	184,9	155,5	110,9	93,1

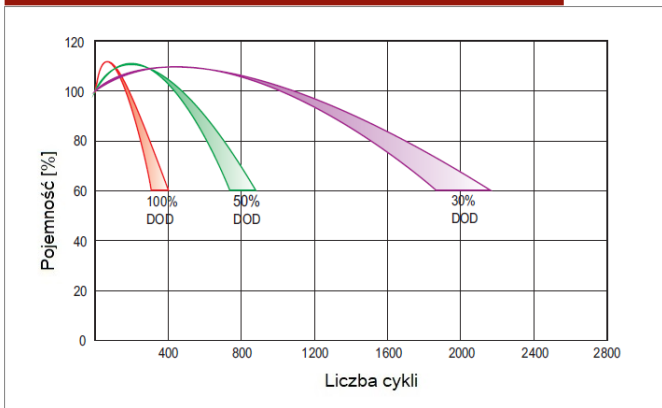
SPEŁNIANE NORMY

PN-EN 60896-21:2007	ISO 9001
PN-EN 60896-22:2007	ISO 14001
PN-EN 61056-1:2013	
PN-EN 61056-2:2013	
PN-E-83016:1999	

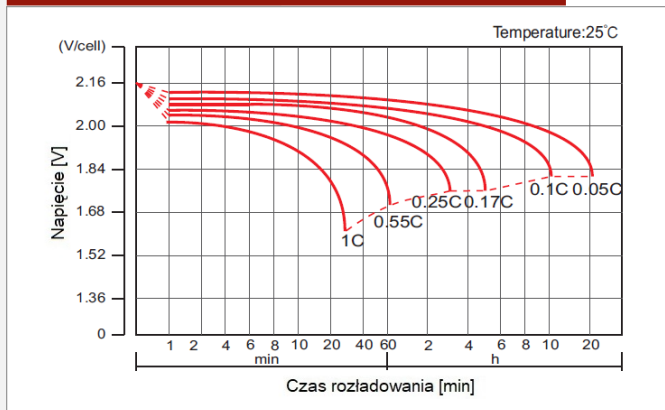
PROJEKTOWANA ŻYWOTNOŚĆ DLA PRACY BUFOROWEJ



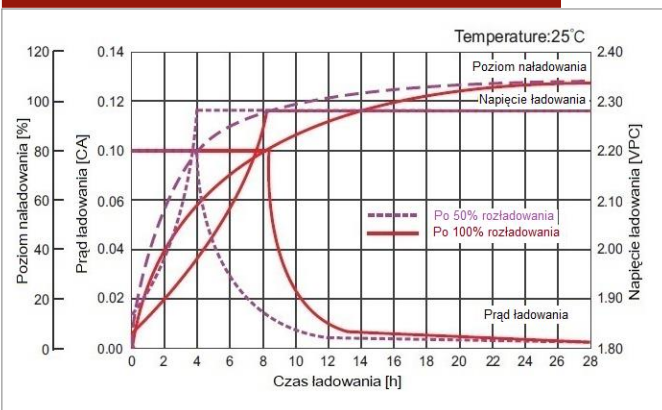
PROJEKTOWANA ŻYWOTNOŚĆ DLA PRACY CYKLICZNEJ



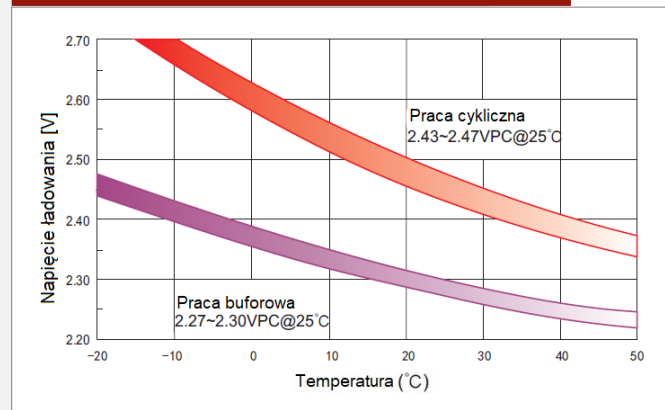
CHRAKTERYSTYKA ROZŁADOWANIA



CHRAKTERYSTYKA ŁADOWANIA



NAPIĘCIE ŁADOWANIA W ZALEŻNOŚCI OD TEMPERATURY



CHRAKTERYSTYKA SKŁADOWANIA

