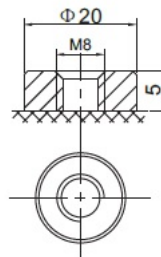
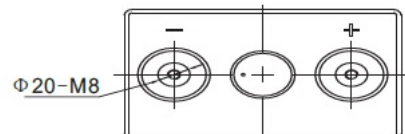
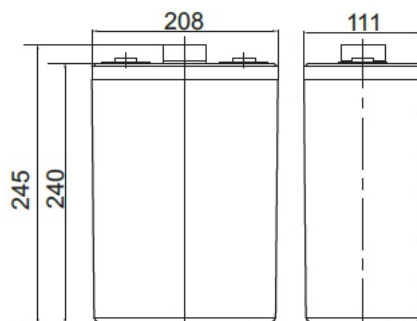


Napięcie nominalne	2 V	
Pojemność nominalna	200,0 Ah @ C10 dla rozładowania do 1,80 V/celę	
Wymiary	Długość	208 mm
	Szerokość	111 mm
	Wysokość / wys. całkowita	240 / 245 mm
Waga	~ 14,0 kg	
Technologia wykonania	AGM (Absorbent Glass Mat) elektrolit uwięziony w separatorach z włókna szklanego VRLA (Valve Regulated Lead Acid) bezobsługowy, obudowa wyposażona w zawory bezpieczeństwa	
Projektowana żywotność	20 lat (dla pracy buforowej)	
Rezystancja wewnętrzna	~ 0,8 mΩ (w stanie pełnego naładowania)	
Dopuszczalny zakres temp. otoczenia	Rozładowanie	-20°C ~ +60°C
	Ładowanie	0°C ~ +50°C
	Składowanie	-20°C ~ +60°C
Maksymalny prąd rozładowania	1 000 A (5 sek.)	
Prąd zwarcioowy	2 650 A	
Maksymalny prąd ładowania	40,0 A	
Napięcie ładowania	Praca buforowa	2,27 ~ 2,30 VDC
	Praca cykliczna	2,43 ~ 2,47 VDC
Samorozładowanie	średnio 3% pojemności na miesiąc dla 25°C	
Materiał obudowy	ABS UL94HB (na specjalne zamówienie UL94-V0)	
Rodzaj terminala	gwint wewnętrzny M8 (moment dokręcenia 10 ± 12 Nm)	



CHRAKTERYSTYKA STAŁOPRĄDOWA (A przy 25°C)

Napięcie / czas	15 min	30 min	1 h	2 h	3 h	4 h	5 h	8 h	10 h
1.60 V	320,2	199,4	122,2	75,3	56,4	45,4	37,7	25,4	21,1
1.65 V	300,0	191,4	118,0	72,9	54,7	44,2	36,8	25,1	20,8
1.70 V	281,0	182,9	114,2	70,5	53,2	43,0	35,8	24,7	20,5
1.75 V	261,5	174,8	110,0	68,0	51,6	41,9	34,9	24,3	20,3
1.80 V	241,4	167,1	105,8	65,6	50,0	40,7	34,0	23,9	20,0
1.85 V	200,4	143,9	94,9	60,1	46,2	37,8	31,7	22,5	18,8

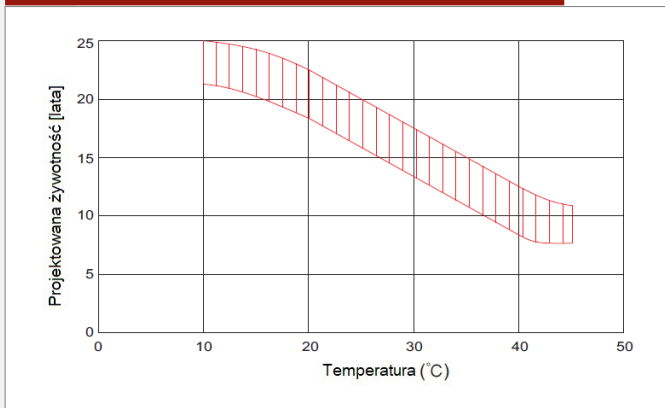
CHRAKTERYSTYKA STAŁOMOCOWA (W przy 25°C)

Napięcie / czas	15 min	30 min	1 h	2 h	3 h	4 h	5 h	8 h	10 h
1.60 V	559,8	362,1	229,6	142,6	107,7	87,2	72,7	49,5	41,5
1.65 V	532,2	351,3	223,0	138,7	104,9	85,1	71,1	49,1	41,0
1.70 V	505,9	339,1	217,1	134,9	102,5	83,1	69,5	48,4	40,5
1.75 V	477,7	327,5	210,5	130,8	99,8	81,3	68,0	47,8	40,0
1.80 V	447,3	316,1	203,6	126,8	97,1	79,3	66,5	47,1	39,5
1.85 V	376,4	275,0	183,7	116,8	90,2	73,9	62,2	44,4	37,3

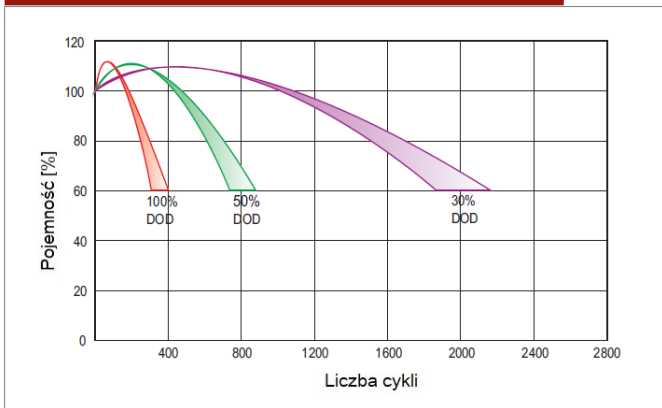
SPEŁNIANE NORMY

PN-EN 60896-21:2007	ISO 9001
PN-EN 60896-22:2007	ISO 14001
PN-EN 61056-1:2013	
PN-EN 61056-2:2013	
PN-E-83016:1999	

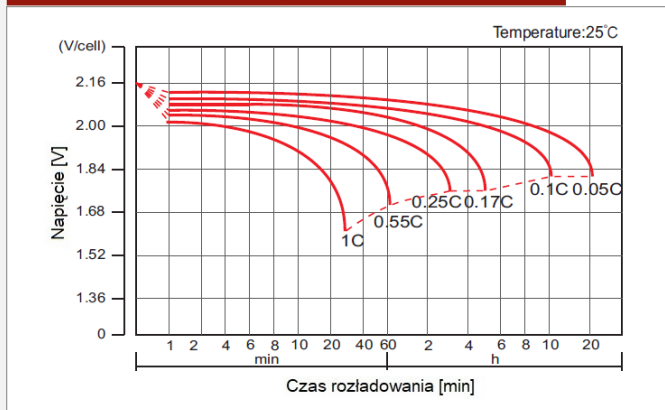
PROJEKTOWANA ŻYWOTNOŚĆ DLA PRACY BUFOROWEJ



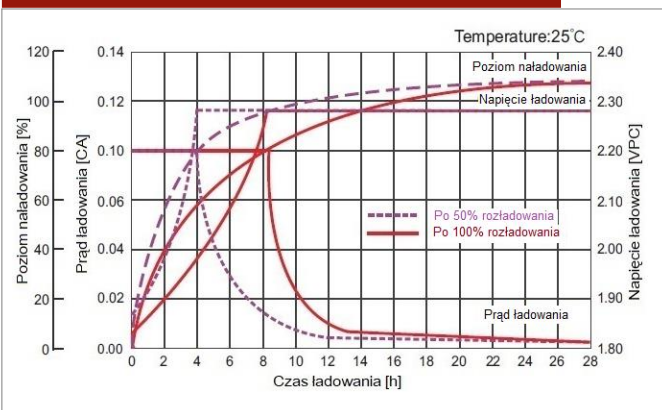
PROJEKTOWANA ŻYWOTNOŚĆ DLA PRACY CYKLICZNEJ



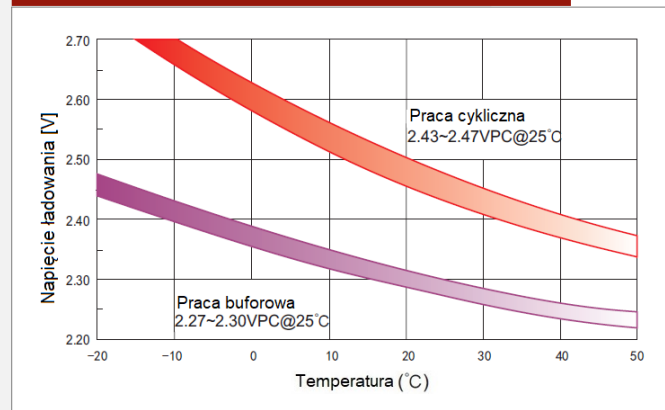
CHRAKTERYSTYKA ROZŁADOWANIA



CHRAKTERYSTYKA ŁADOWANIA



NAPIĘCIE ŁADOWANIA W ZALEŻNOŚCI OD TEMPERATURY



CHRAKTERYSTYKA SKŁADOWANIA

