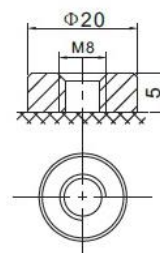
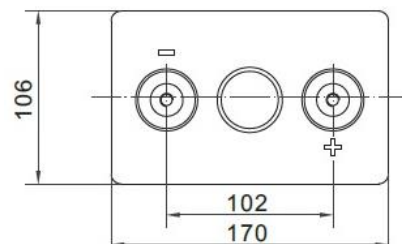
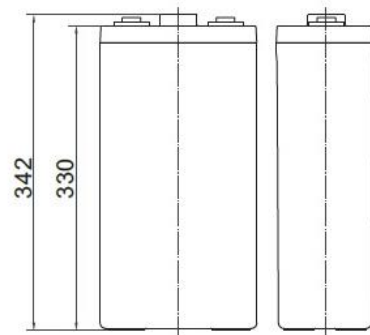


Napięcie nominalne	2 V	
Pojemność nominalna	200,0 Ah @ C10 dla rozładowania do 1,80 V/celę	
Wymiary	Długość	170 mm
	Szerokość	106 mm
	Wysokość / wys. całkowita	330 / 342 mm
Waga	~ 11,5 kg	
Technologia wykonania	AGM (Absorbent Glass Mat) elektrolit uwięziony w separatorach z włókna szklanego VRLA (Valve Regulated Lead Acid) bezobsługowy, obudowa wyposażona w zawory bezpieczeństwa	
Projektowana żywotność	20 lat (dla pracy buforowej)	
Rezystancja wewnętrzna	~ 0,8 mΩ (w stanie pełnego naładowania)	
Dopuszczalny zakres temp. otoczenia	Rozładowanie	-20°C ~ +60°C
	Ładowanie	0°C ~ +50°C
	Składowanie	-20°C ~ +60°C
Maksymalny prąd rozładowania	1 000 A (5 sek.)	
Prąd zwarcioowy	2 650 A	
Maksymalny prąd ładowania	40,0 A	
Napięcie ładowania	Praca buforowa	2,27 ~ 2,30 VDC
	Praca cykliczna	2,43 ~ 2,47 VDC
Samorozładowanie	średnio 3% pojemności na miesiąc dla 25°C	
Materiał obudowy	ABS UL94HB (na specjalne zamówienie UL94-V0)	
Rodzaj terminala	gwint wewnętrzny M8 (moment dokręcenia 10 + 12 Nm)	



CHRAKTERYSTYKA STAŁOPRĄDOWA (A przy 25°C)

Napięcie / czas	15 min	30 min	1 h	2 h	3 h	4 h	5 h	8 h	10 h
1.60 V	313,9	197,4	122,2	75,25	56,41	45,41	37,73	25,36	21,10
1.65 V	294,1	189,5	118,0	72,85	54,67	44,18	36,75	25,07	20,84
1.70 V	275,5	181,1	114,2	70,45	53,18	42,98	35,80	24,69	20,53
1.75 V	256,4	173,1	110,0	67,99	51,60	41,88	34,90	24,35	20,26
1.80 V	236,7	165,5	105,8	65,56	50,00	40,67	34,00	23,93	20,00
1.85 V	196,4	142,5	94,88	60,07	46,22	37,81	31,70	22,47	18,83

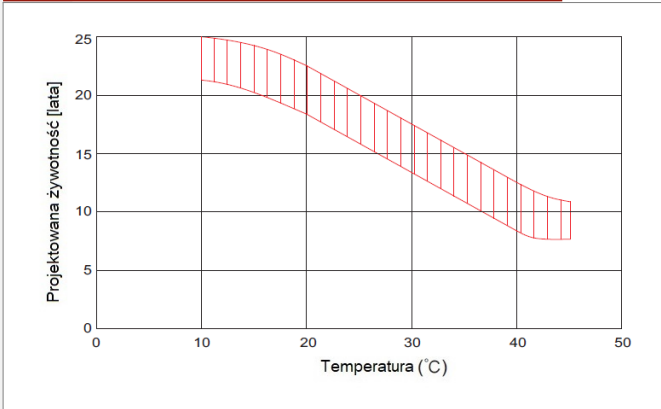
CHRAKTERYSTYKA STAŁOMOCOWA (W przy 25°C)

Napięcie / czas	15 min	30 min	1 h	2 h	3 h	4 h	5 h	8 h	10 h
1.60 V	548,8	358,5	229,6	142,6	107,7	87,18	72,73	49,52	41,48
1.65 V	521,8	347,8	223,0	138,7	104,9	85,13	71,11	49,07	41,03
1.70 V	496,0	335,8	217,1	134,9	102,5	83,13	69,50	48,42	40,46
1.75 V	468,3	324,2	210,5	130,8	99,82	81,31	67,99	47,85	39,98
1.80 V	438,5	313,0	203,6	126,8	97,12	79,26	66,47	47,14	39,52
1.85 V	369,1	272,3	183,7	116,8	90,18	73,95	62,19	44,36	37,26

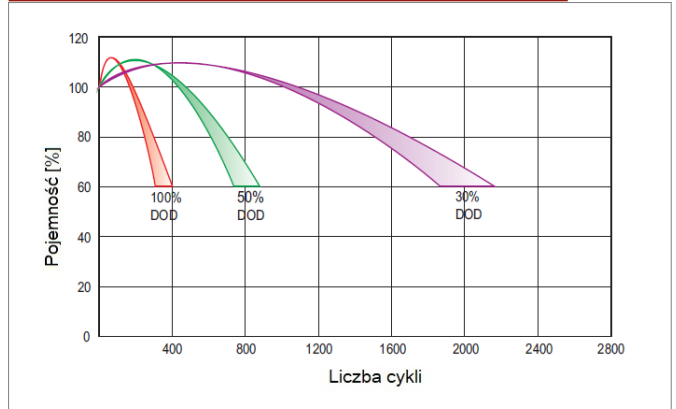
SPEŁNIANE NORMY

PN-EN 60896-21:2007	ISO 9001
PN-EN 60896-22:2007	ISO 14001
PN-EN 61056-1:2013	
PN-EN 61056-2:2013	
PN-E-83016:1999	

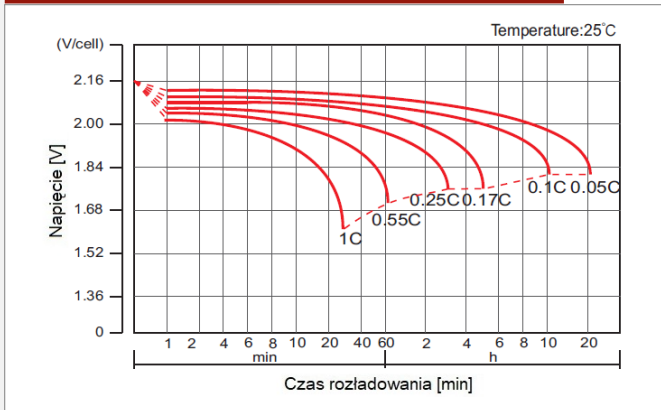
PROJEKTOWANA ŻYWOTNOŚĆ DLA PRACY BUFOROWEJ



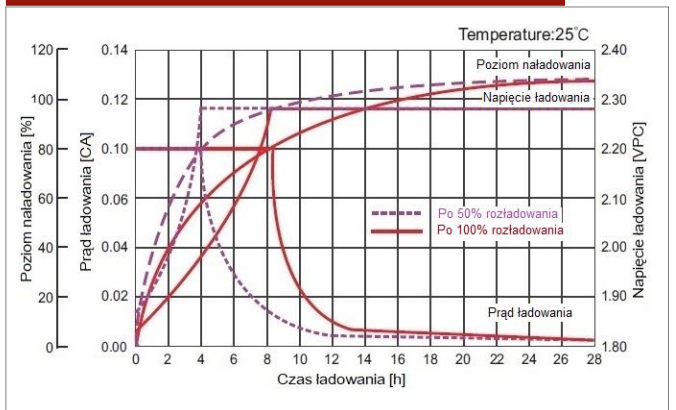
PROJEKTOWANA ŻYWOTNOŚĆ DLA PRACY CYKLICZNEJ



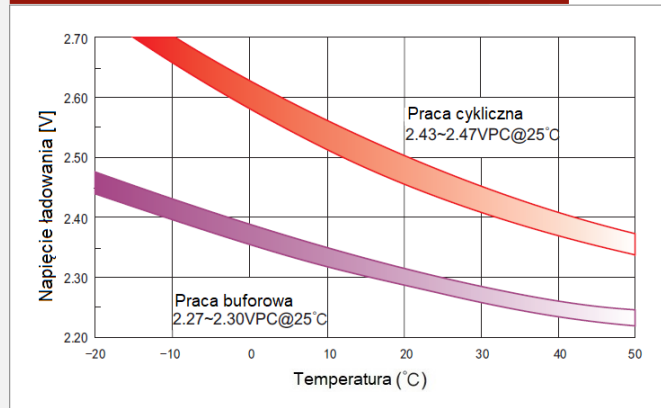
CHRAKTERYSTYKA ROZŁADOWANIA



CHRAKTERYSTYKA ŁADOWANIA



NAPIĘCIE ŁADOWANIA W ZALEŻNOŚCI OD TEMPERATURY



CHRAKTERYSTYKA SKŁADOWANIA

