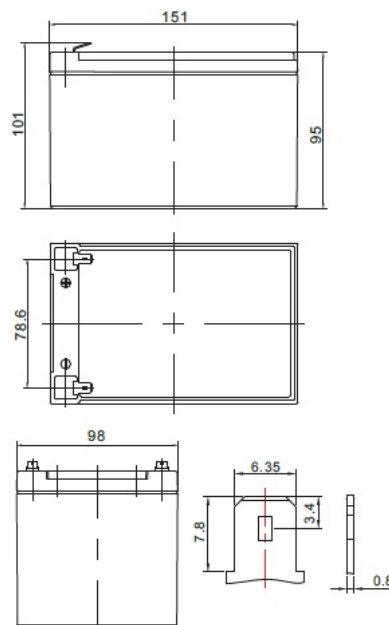




Napięcie nominalne	12 V	
Pojemność nominalna	12 Ah @ C20 dla rozładowania do 1,75 V/celę	
Wymiary	Długość	151 mm
	Szerokość	98 mm
	Wysokość / wys. całkowita	95 / 101 mm
Waga	~ 3,7 kg	
Technologia wykonania	AGM (Absorbent Glass Mat) elektrolit uwięziony w separatorach z włókna szklanego VRLA (Valve Regulated Lead Acid) bezobsługowy, obudowa wyposażona w zawory bezpieczeństwa	
Projektowana żywotność	10-12 lat (dla pracy buforowej)	
Rezystancja wewnętrzna	~ 19,0 mΩ (w stanie pełnego naładowania)	
Dopuszczalny zakres temp. otoczenia	Rozładowanie	-20°C ~ +60°C
	Ładowanie	0°C ~ +50°C
	Składowanie	-20°C ~ +60°C
Maksymalny prąd rozładowania	180 A (5 sek.)	
Prąd zwarcioowy	600 A	
Maksymalny prąd ładowania	3,6 A	
Napięcie ładowania	Praca buforowa	13,7 ~ 13,9 VDC
	Praca cykliczna	14,6 ~ 14,8 VDC
Samorozładowanie	średnio 3% pojemności na miesiąc dla 25°C	
Materiał obudowy	ABS UL94HB (na specjalne zamówienie UL94-V0)	
Rodzaj terminala	fast-on 6,3 mm	



### CHRAKTERYSTYKA STAŁOPRĄDOWA (A przy 25°C)

Napięcie / czas	5 min	10 min	15 min	30 min	1 h	2 h	3 h	4 h	5 h	8 h	10 h	20 h
9.6 V	46,40	31,70	24,80	13,80	8,14	4,32	3,18	2,65	2,12	1,48	1,18	0,61
10.0 V	45,00	30,80	24,30	13,50	8,04	4,28	3,15	2,63	2,10	1,47	1,17	0,61
10.2 V	43,50	29,90	23,70	13,30	7,94	4,24	3,12	2,60	2,07	1,45	1,16	0,61
10.5 V	42,10	29,00	23,20	13,00	7,85	4,20	3,09	2,58	2,05	1,44	1,14	0,60
10.8 V	40,60	28,20	22,60	12,70	7,75	4,16	3,06	2,55	2,02	1,41	1,12	0,59
11.1 V	38,98	27,07	21,70	12,19	7,44	4,00	2,94	2,45	1,94	1,36	1,08	0,57

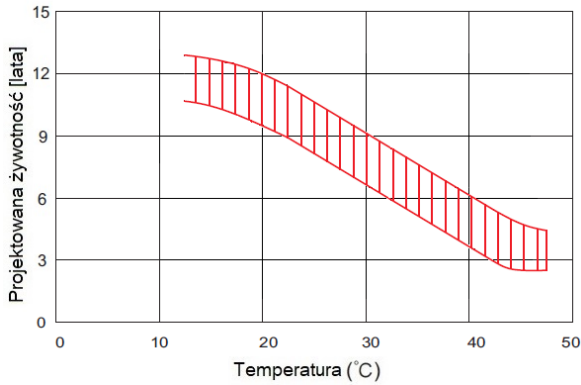
### CHRAKTERYSTYKA STAŁOMOCOWA (W przy 25°C)

Napięcie / czas	5 min	10 min	15 min	30 min	1 h	2 h	3 h	4 h	5 h	8 h	10 h	20 h
9.6 V	517,2	352,2	280,2	162,0	96,6	53,0	39,0	32,5	25,2	17,6	13,4	6,8
10.0 V	504,6	346,2	276,0	159,6	96,0	52,6	38,6	32,2	25,0	17,5	13,3	6,8
10.2 V	491,4	339,6	271,8	157,2	94,8	52,0	38,2	31,9	24,8	17,4	13,2	6,7
10.5 V	478,8	333,6	267,6	154,8	94,2	51,5	37,9	31,6	24,7	17,3	13,1	6,7
10.8 V	465,6	327,6	263,4	152,4	93,0	50,9	37,4	31,2	24,5	17,1	13,0	6,6
11.1 V	447,0	314,5	252,9	146,3	89,3	48,9	35,9	30,0	23,5	16,5	12,5	6,3

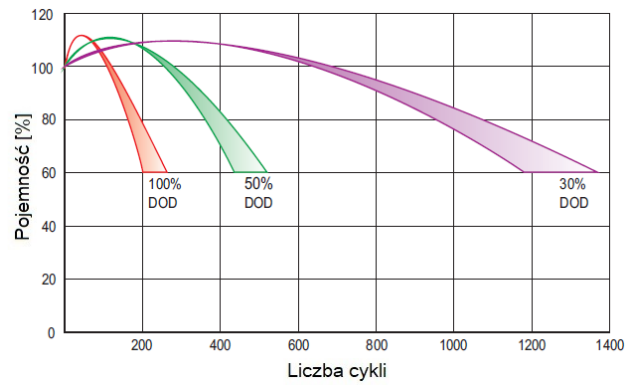
### SPEŁNIANE NORMY

PN-EN 60896-21:2007	ISO 9001
PN-EN 60896-22:2007	ISO 14001
PN-EN 61056-1:2013	
PN-EN 61056-2:2013	
PN-E-83016:1999	

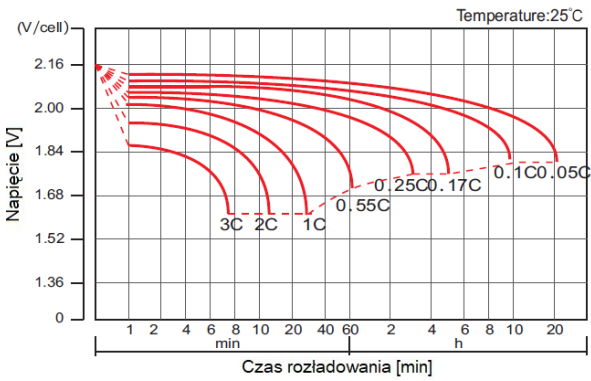
### PROJEKTOWANA ŻYWOTNOŚĆ DLA PRACY BUFOROWEJ



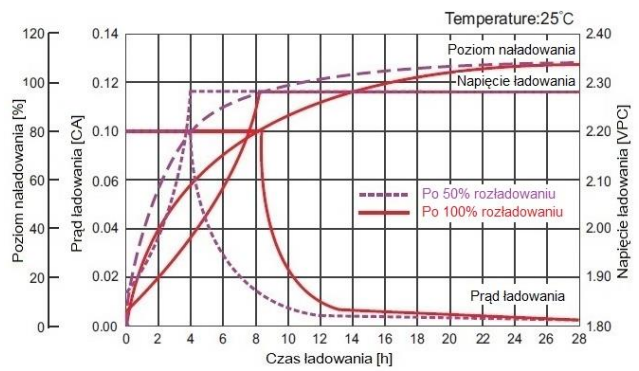
### PROJEKTOWANA ŻYWOTNOŚĆ DLA PRACY CYKlicZNEJ



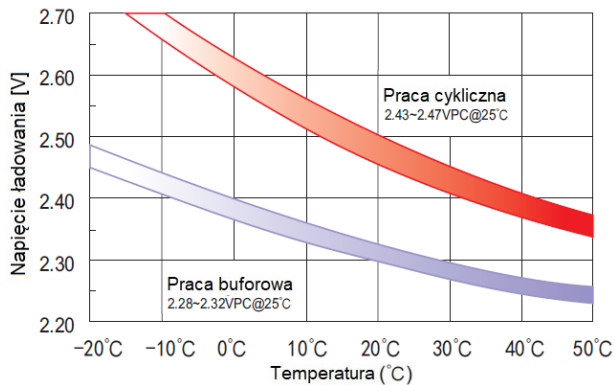
### CHRAKTERYSTYKA ROZŁADOWANIA



### CHRAKTERYSTYKA ŁADOWANIA



### ZALEŻNOŚĆ NAPIĘCIA ŁADOWANIA OD TEMPERATURY



### CHRAKTERYSTYKA SKŁADOWANIA

