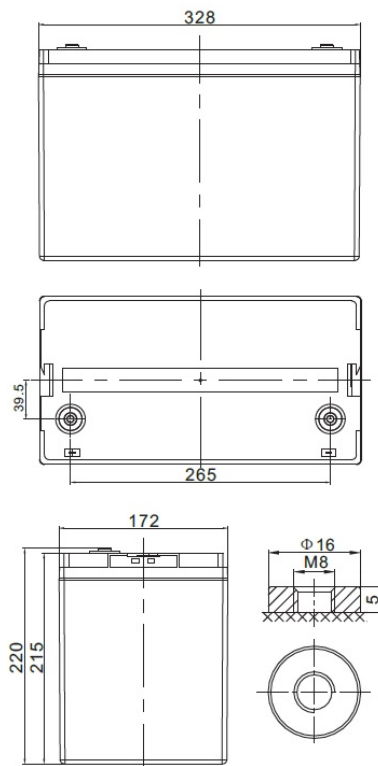


Napięcie nominalne	12 V	
Pojemność nominalna	100,0 Ah @ C20 dla rozładowania do 1,75 V/celę	
Wymiary	Długość	328 mm
	Szerokość	172 mm
	Wysokość / wys. całkowita	215 / 220 mm
Waga	~ 30,0 kg	
Technologia wykonania	GEL – akumulator bezobsługowy z elektrolitem wchłoniętym w postaci żelu VRLA (Valve Regulated Lead Acid) bezobsługowy, obudowa wyposażona w zawory bezpieczeństwa	
Projektowana żywotność	15 lat (dla pracy buforowej)	
Rezystancja wewnętrzna	~ 7,5 mΩ (w stanie pełnego naładowania)	
Dopuszczalny zakres temp. otoczenia	Rozładowanie	-40°C ~ +60°C
	Ładowanie	-20°C ~ +50°C
	Składowanie	-40°C ~ +60°C
Maksymalny prąd rozładowania	1 000 A (5 sek.)	
Maksymalny prąd ładowania	20,0 A	
Napięcie ładowania	Praca buforowa	13,6 ~ 13,8 VDC
	Praca cykliczna	14,2 ~ 14,4 VDC
Samorozładowanie	średnio 2% pojemności na miesiąc dla 25°C	
Materiał obudowy	ABS UL94HB (na specjalne zamówienie UL94-V0)	
Rodzaj terminala	gwint wewnętrzny M8 (moment dokręcenia 10 + 12 Nm)	



### CHRAKTERYSTYKA STAŁOPRĄDOWA (A przy 25°C)

Napięcie / czas	10 min	15 min	30 min	1 h	2 h	3 h	4 h	5 h	8 h	10 h	20 h
9.6 V	185,40	145,00	95,40	55,90	33,40	23,10	19,10	16,10	11,00	9,10	5,50
10.0 V	176,40	142,10	93,80	55,60	33,20	23,00	19,00	16,00	10,90	9,00	5,30
10.2 V	170,10	139,80	93,00	55,10	32,90	22,80	18,90	15,90	10,80	8,90	5,20
10.5 V	158,90	134,70	93,20	54,60	32,70	22,70	18,80	15,70	10,70	8,90	5,00
10.8 V	146,60	125,60	92,50	53,30	32,10	22,10	18,30	15,40	10,60	8,80	4,70
11.1 V	132,50	114,00	87,40	50,70	30,70	21,10	17,40	14,80	10,10	8,50	4,50

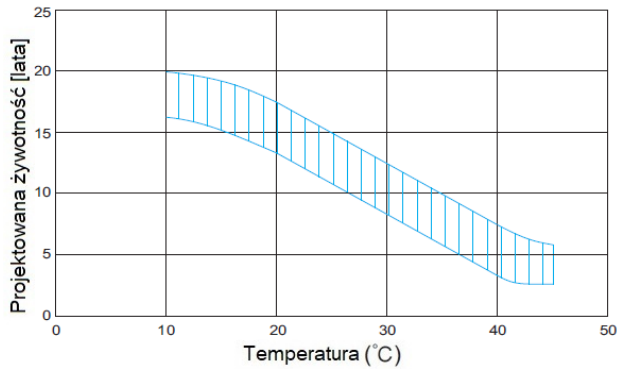
### CHRAKTERYSTYKA STAŁOMOCOWA (W przy 25°C)

Napięcie / czas	10 min	15 min	30 min	1 h	2 h	3 h	4 h	5 h	8 h	10 h	20 h
9.6 V	1974,0	1581,2	1070,2	645,9	394,0	274,7	227,9	192,1	131,3	109,0	58,4
10.0 V	1913,5	1555,8	1058,0	644,4	391,9	274,8	227,6	191,6	130,7	108,3	57,3
10.2 V	1863,0	1538,3	1060,8	639,4	389,6	273,6	227,2	190,9	129,8	107,4	56,3
10.5 V	1755,4	1484,6	1063,7	633,7	386,7	272,5	225,0	188,6	128,7	106,3	55,2
10.8 V	1637,2	1388,1	1056,8	622,0	381,8	265,1	219,9	185,2	126,6	105,2	54,2
11.1 V	1497,4	1263,9	1004,8	595,3	367,6	253,7	209,3	177,3	121,2	102,1	51,0

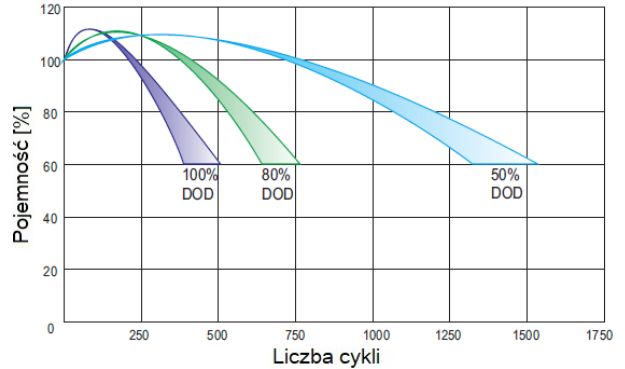
### SPEŁNIANE NORMY

PN-EN 60896-21:2007	ISO 9001
PN-EN 60896-22:2007	ISO 14001
PN-EN 61056-1:2013	
PN-EN 61056-2:2013	
PN-E-83016:1999	

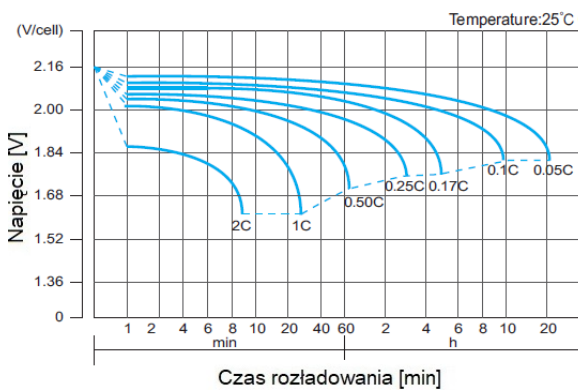
## PROJEKTOWANA ŻYWOTNOŚĆ DLA PRACY BUFOROWEJ



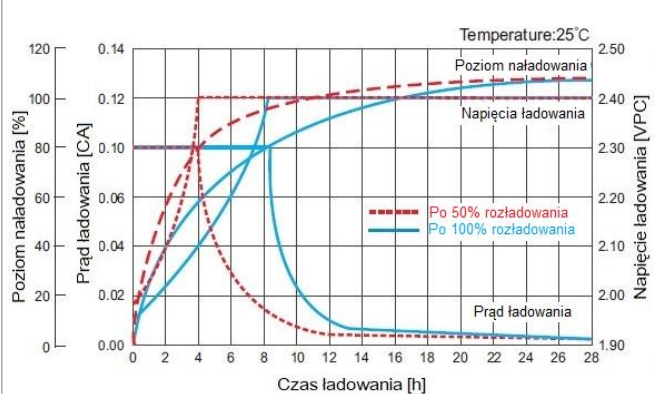
## PROJEKTOWANA ŻYWOTNOŚĆ DLA PRACY CYKLICZNEJ



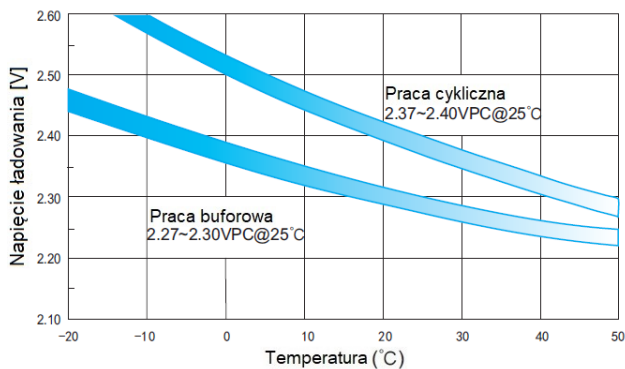
## CHRAKTERYSTYKA ROZŁADOWANIA



## CHRAKTERYSTYKA ŁADOWANIA



## ZALEŻNOŚĆ NAPIĘCIA ŁADOWANIA OD TEMPERATURY



## CHRAKTERYSTYKA SKŁADOWANIA

