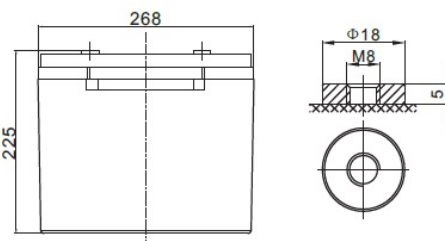
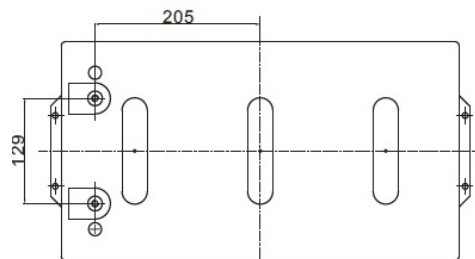
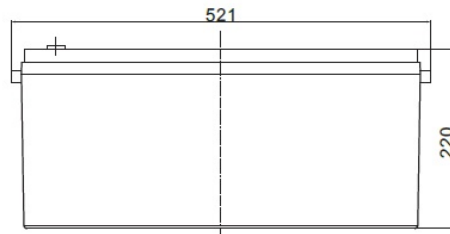


Napięcie nominalne	12 V	
Pojemność nominalna	260,0 Ah @ C20 dla rozładowania do 1,75 V/celę	
Wymiary	Długość	521 mm
	Szerokość	268 mm
	Wysokość / wys. całkowita	220 / 225 mm
Waga	~ 74,0 kg	
Technologia wykonania	Akumulator zaprojektowany do pracy cyklicznej. AGM elektrolit uwięziony w separatorach z włókna szklanego VRLA (Valve Regulated Lead Acid) bezobsługowy, obudowa wyposażona w zawory bezpieczeństwa	
Projektowana żywotność	do 12 lat (dla pracy buforowej)	
Rezystancja wewnętrzna	~ 2,6 mΩ (w stanie pełnego naładowania)	
Dopuszczalny zakres temp. otoczenia	Rozładowanie	-20°C ~ +60°C
	Ładowanie	0°C ~ +50°C
	Składowanie	-20°C ~ +60°C
Maksymalny prąd rozładowania	2600 A (5 sek.)	
Maksymalny prąd ładowania	78,0 A	
Napięcie ładowania	Praca buforowa	13,6 ~ 13,8 VDC
	Praca cykliczna	14,6 ~ 14,8 VDC
Samorozładowanie	średnio 3% pojemności na miesiąc dla 25°C	
Materiał obudowy	ABS UL94HB (na specjalne zamówienie UL94-V0)	
Rodzaj terminala	Gwint wewnętrzny M8 (moment dokręcenia 10 + 12 Nm)	



CHRAKTERYSTYKA STAŁOPRĄDOWA (A przy 25°C)

Napięcie / czas	15 min	30 min	1 h	2 h	3 h	4 h	5 h	8 h	10 h	20 h
9.6 V	455,9	280,3	157,9	94,0	73,3	57,5	48,9	31,3	26,0	13,5
10.0 V	426,3	265,5	152,5	90,9	71,0	55,7	47,3	31,1	25,8	13,4
10.2 V	400,9	251,8	147,6	88,5	68,0	54,0	46,1	30,6	25,3	13,2
10.5 V	375,5	241,8	143,0	85,1	66,3	52,5	44,8	30,1	25,0	13,0
10.8 V	343,9	232,9	136,6	82,2	65,0	51,3	44,2	29,6	24,8	12,87
11.1 V	284,5	197,5	122,0	75,1	60,5	48,1	40,7	27,9	23,3	12,75

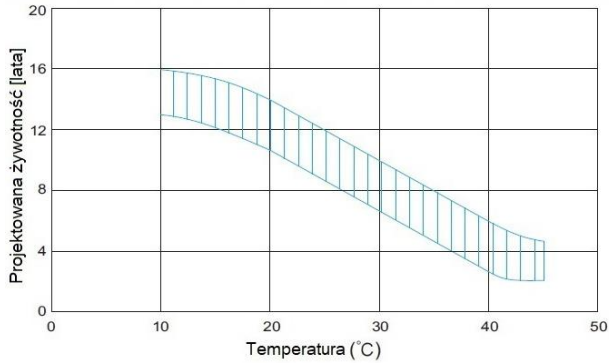
CHRAKTERYSTYKA STAŁOMOCOWA (W przy 25°C)

Napięcie / czas	15 min	30 min	1 h	2 h	3 h	4 h	5 h	8 h	10 h	20 h
9.6 V	4771,4	3056,1	1778,7	1066,8	834,6	664,5	555,1	366,6	305,9	161,4
10.0 V	4639,2	2984,5	1748,3	1038,0	813,8	648,3	540,1	363,6	303,0	160,0
10.2 V	4391,2	2840,8	1696,9	1012,1	782,6	627,6	526,6	359,2	297,1	158,5
10.5 V	4144,5	2741,4	1650,0	976,1	763,3	612,9	514,6	353,4	294,2	155,6
10.8 V	3831,4	2652,7	1582,5	954,0	759,0	601,1	507,7	347,5	291,2	154,2
11.1 V	3218,9	2275,1	1421,2	878,4	708,0	565,8	469,6	328,4	275,1	152,8

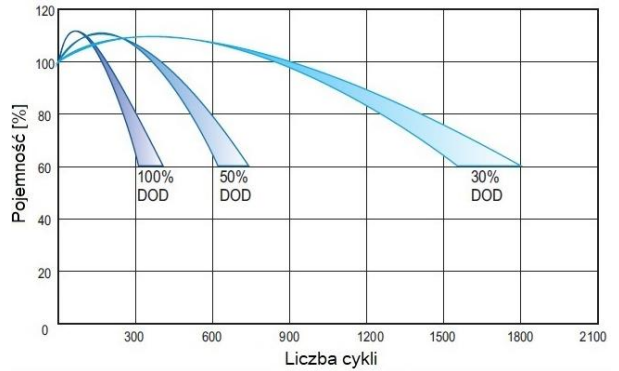
SPEŁNIANE NORMY

PN-EN 60896-21:2007	ISO 9001
PN-EN 60896-22:2007	ISO 14001
PN-EN 61056-1:2013	
PN-EN 61056-2:2013	
PN-E-83016:1999	

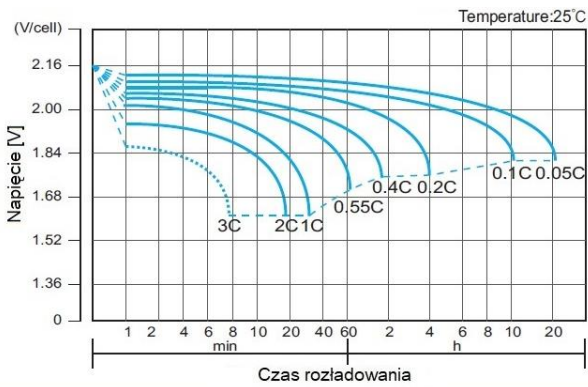
PROJEKTOWANA ŻYWOTNOŚĆ DLA PRACY BUFOROWEJ



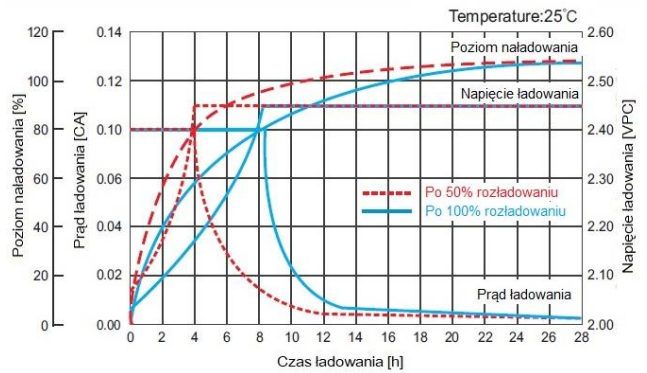
PROJEKTOWANA ŻYWOTNOŚĆ DLA PRACY CYKLICZNEJ



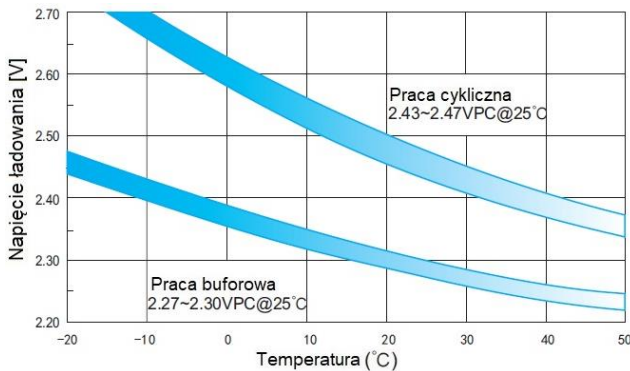
CHRAKTERYSTYKA ROZŁADOWANIA



CHRAKTERYSTYKA ŁADOWANIA



ZALEŻNOŚĆ NAPIĘCIA ŁADOWANIA OD TEMPERATURY



CHRAKTERYSTYKA SKŁADOWANIA

