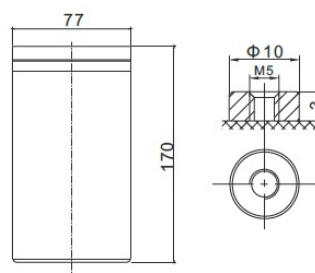
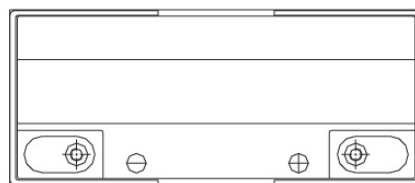
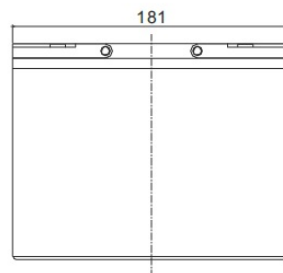


Napięcie nominalne	12 V	
Pojemność nominalna	24,0 Ah @ C20 dla rozładowania do 1,75 V/celę	
Wymiary	Długość	181 mm
	Szerokość	77 mm
	Wysokość / wys. całkowita	170 / 170 mm
Waga	~ 7,0 kg	
Technologia wykonania	Akumulator zaprojektowany do pracy cyklicznej. AGM elektrolit uwięziony w separatorach z włókna szklanego VRLA (Valve Regulated Lead Acid) bezobsługowy, obudowa wyposażona w zawory bezpieczeństwa	
Projektowana żywotność	do 12 lat (dla pracy buforowej)	
Rezystancja wewnętrzna	~ 10,0 mΩ (w stanie pełnego naładowania)	
Dopuszczalny zakres temp. otoczenia	Rozładowanie	-20°C ~ +60°C
	Ładowanie	0°C ~ +50°C
	Składowanie	-20°C ~ +60°C
Maksymalny prąd rozładowania	288 A (5 sek.)	
Maksymalny prąd ładowania	7,2 A	
Napięcie ładowania	Praca buforowa	13,7 ~ 13,9 VDC
	Praca cykliczna	14,6 ~ 14,8 VDC
Samorozładowanie	średnio 3% pojemności na miesiąc dla 25°C	
Materiał obudowy	ABS UL94HB (na specjalne zamówienie UL94-V0)	
Rodzaj terminala	Gwint wewnętrzny M5 (moment dokręcenia 6 + 7 Nm)	



CHRAKTERYSTYKA STAŁOPRĄDOWA (A przy 25°C)

Napięcie / czas	5 min	10 min	15 min	30 min	1 h	2 h	3 h	4 h	5 h	8 h	10 h	20 h
9.6 V	100,34	65,79	49,00	28,17	16,53	9,433	6,662	5,209	4,348	2,938	2,430	1,248
10.0 V	96,63	63,59	47,53	27,58	16,22	9,273	6,561	5,138	4,294	2,905	2,406	1,237
10.2 V	91,80	60,73	45,61	26,79	15,81	9,060	6,425	5,042	4,222	2,861	2,373	1,222
10.5 V	85,37	56,91	43,02	25,73	15,24	8,768	6,239	4,911	4,123	2,801	2,328	1,200
10.8 V	76,83	51,79	39,54	24,27	14,47	8,366	5,981	4,728	3,985	2,717	2,265	1,171
11.1 V	65,31	44,79	34,73	22,21	13,36	7,789	5,610	4,464	3,785	2,594	2,173	1,129

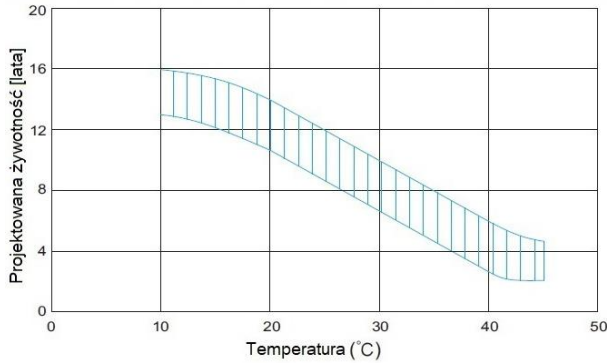
CHRAKTERYSTYKA STAŁOMOCOWA (W przy 25°C)

Napięcie / czas	5 min	10 min	15 min	30 min	1 h	2 h	3 h	4 h	5 h	8 h	10 h	20 h
9.6 V	1020,93	670,93	513,96	306,97	185,49	107,27	76,35	60,00	50,29	34,42	28,66	14,74
10.0 V	1009,25	665,80	509,05	305,01	183,91	106,21	75,64	59,49	49,92	34,15	28,43	14,64
10.2 V	969,50	642,94	492,70	298,03	179,84	104,10	74,27	58,52	49,18	33,68	28,07	14,47
10.5 V	917,88	613,30	471,53	289,15	174,29	101,22	72,42	57,21	48,20	33,03	27,57	14,23
10.8 V	840,49	567,83	439,46	275,51	166,19	97,06	69,70	55,28	46,75	32,11	26,85	13,91
11.1 V	727,12	499,90	391,54	254,58	154,56	90,86	65,67	52,39	44,55	30,73	25,80	13,42

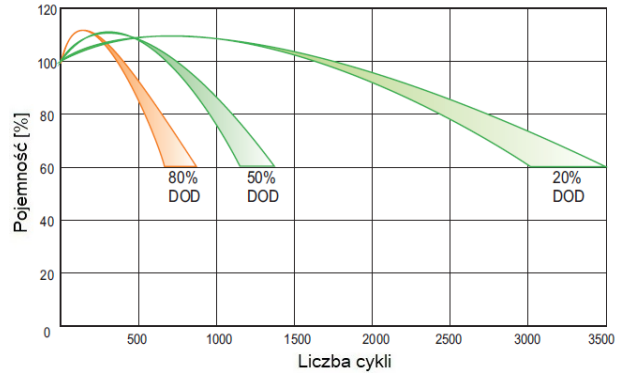
SPEŁNIANE NORMY

PN-EN 60896-21:2007	ISO 9001
PN-EN 60896-22:2007	ISO 14001
PN-EN 61056-1:2013	
PN-EN 61056-2:2013	
PN-E-83016:1999	

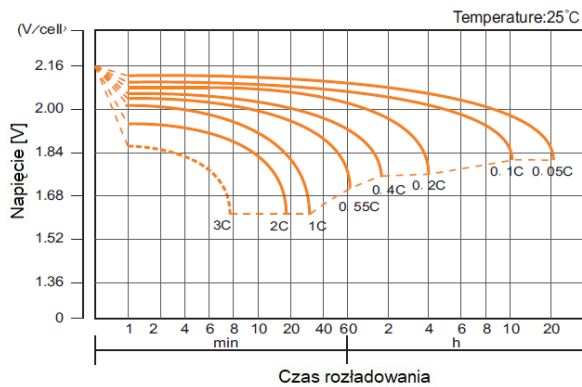
PROJEKTOWANA ŻYWOTNOŚĆ DLA PRACY BUFOROWEJ



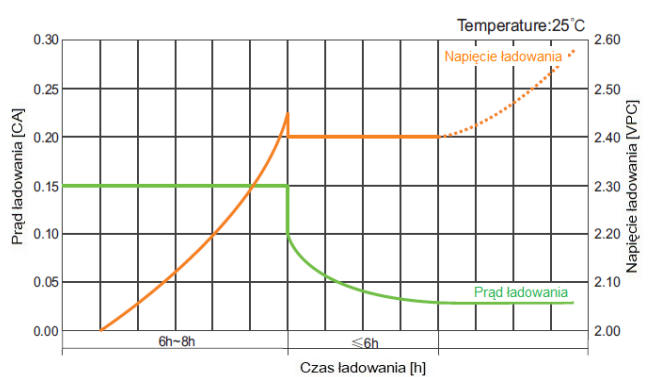
PROJEKTOWANA ŻYWOTNOŚĆ DLA PRACY CYKLICZNEJ



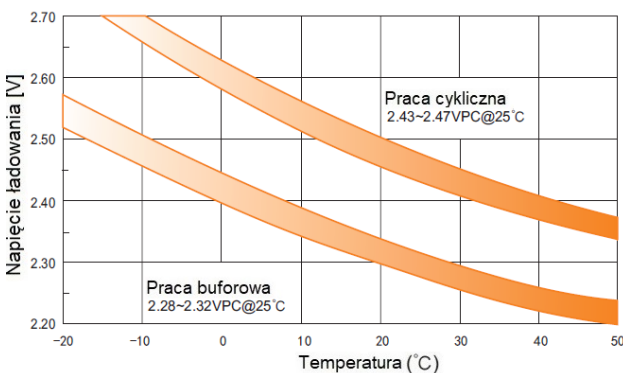
CHRAKTERYSTYKA ROZŁADOWANIA



CHRAKTERYSTYKA ŁADOWANIA



ZALEŻNOŚĆ NAPIĘCIA ŁADOWANIA OD TEMPERATURY



CHRAKTERYSTYKA SKŁADOWANIA

