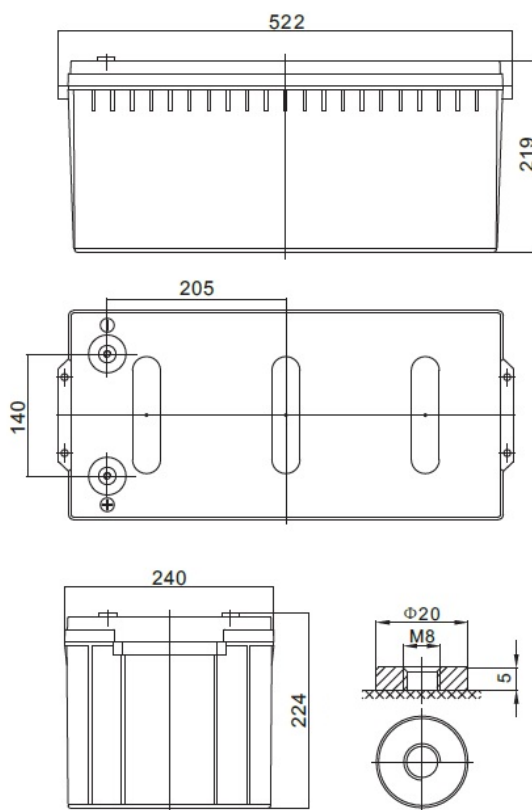


Napięcie nominalne	12 V	
Pojemność nominalna	225,0 Ah @ C20 dla rozładowania do 1,75 V/celę	
Wymiary	Długość	522 mm
	Szerokość	240 mm
	Wysokość / wys. całkowita	219 / 224 mm
Waga	~ 65,0 kg	
Technologia wykonania	Akumulator zaprojektowany do pracy cyklicznej. AGM elektrolit uwięziony w separatorach z włókna szklanego VRLA (Valve Regulated Lead Acid) bezobsługowy, obudowa wyposażona w zawory bezpieczeństwa	
Projektowana żywotność	do 12 lat (dla pracy buforowej)	
Rezystancja wewnętrzna	~ 3,2 mΩ (w stanie pełnego naładowania)	
Dopuszczalny zakres temp. otoczenia	Rozładowanie	-20°C ~ +60°C
	Ładowanie	0°C ~ +50°C
	Składowanie	-20°C ~ +60°C
Maksymalny prąd rozładowania	2250 A (5 sek.)	
Maksymalny prąd ładowania	67,5 A	
Napięcie ładowania	Praca buforowa	13,6 ~ 13,8 VDC
	Praca cykliczna	14,6 ~ 14,8 VDC
Samorozładowanie	średnio 3% pojemności na miesiąc dla 25°C	
Materiał obudowy	ABS UL94HB (na specjalne zamówienie UL94-V0)	
Rodzaj terminala	Gwint wewnętrzny M8 (moment dokręcenia 10 + 12 Nm)	



CHRAKTERYSTYKA STAŁOPRĄDOWA (A przy 25°C)

Napięcie / czas	15 min	30 min	1 h	2 h	3 h	4 h	5 h	8 h	10 h	20 h
9.6 V	394,5	242,6	136,7	81,4	63,4	49,7	42,3	27,1	22,5	11,79
10.0 V	368,9	229,8	132,0	78,7	61,4	48,2	41,0	26,9	22,3	11,61
10.2 V	347,0	217,9	127,8	76,6	58,8	46,8	39,9	26,5	21,9	11,47
10.5 V	325,0	209,3	123,8	73,6	57,3	45,5	38,8	26,1	21,6	11,25
10.8 V	297,6	201,6	118,3	71,1	56,3	44,4	38,3	25,6	21,4	11,14
11.1 V	246,2	170,9	105,6	65,0	52,4	41,7	35,2	24,1	20,1	11,04

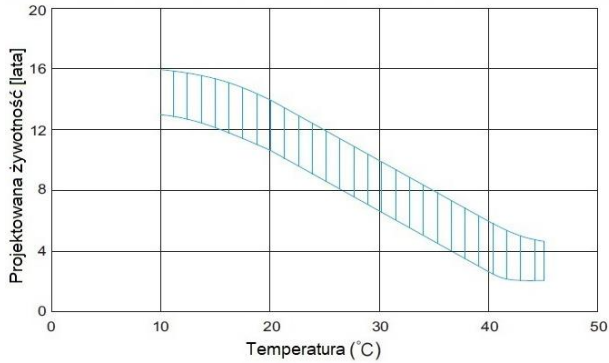
CHRAKTERYSTYKA STAŁOMOCOWA (W przy 25°C)

Napięcie / czas	15 min	30 min	1 h	2 h	3 h	4 h	5 h	8 h	10 h	20 h
9.6 V	4129,1	2644,7	1539,3	923,2	722,2	575,0	480,4	317,2	264,8	139,7
10.0 V	4014,7	2582,8	1512,9	898,3	704,2	561,0	467,4	314,7	262,2	138,4
10.2 V	3800,1	2458,4	1468,5	875,9	677,2	543,2	455,7	310,9	257,1	137,2
10.5 V	3586,6	2372,4	1427,9	844,7	660,5	530,4	445,3	305,8	254,6	134,7
10.8 V	3315,6	2295,6	1369,5	825,6	656,8	520,2	439,3	300,7	252,0	133,4
11.1 V	2785,6	1968,8	1229,9	760,1	612,7	489,6	406,4	284,2	238,0	132,2

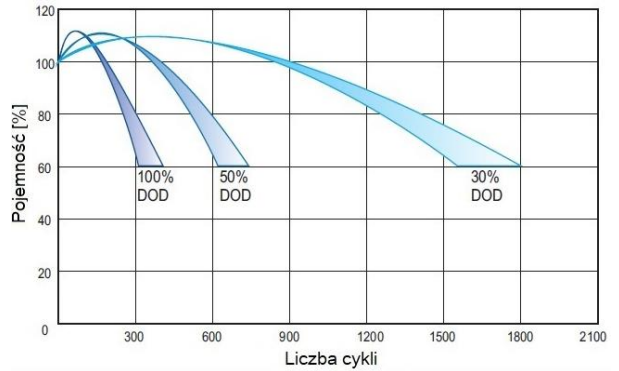
SPEŁNIANE NORMY

PN-EN 60896-21:2007	ISO 9001
PN-EN 60896-22:2007	ISO 14001
PN-EN 61056-1:2013	
PN-EN 61056-2:2013	
PN-E-83016:1999	

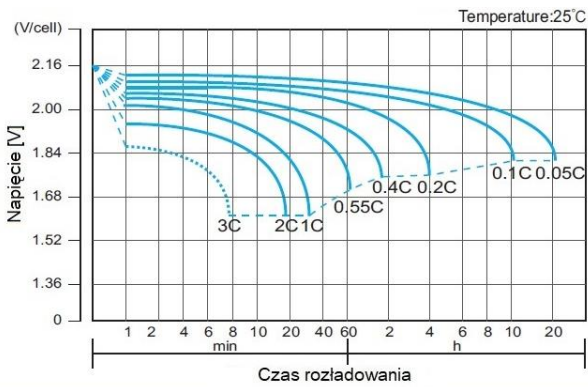
PROJEKTOWANA ŻYWOTNOŚĆ DLA PRACY BUFOROWEJ



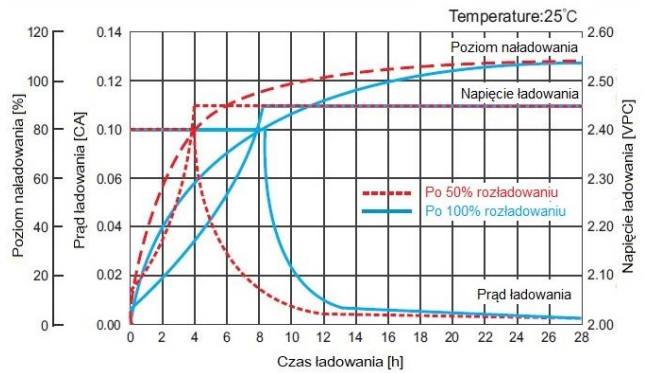
PROJEKTOWANA ŻYWOTNOŚĆ DLA PRACY CYKLICZNEJ



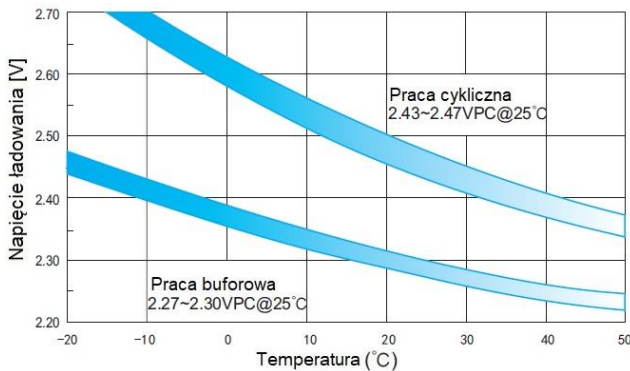
CHRAKTERYSTYKA ROZŁADOWANIA



CHRAKTERYSTYKA ŁADOWANIA



ZALEŻNOŚĆ NAPIĘCIA ŁADOWANIA OD TEMPERATURY



CHRAKTERYSTYKA SKŁADOWANIA

