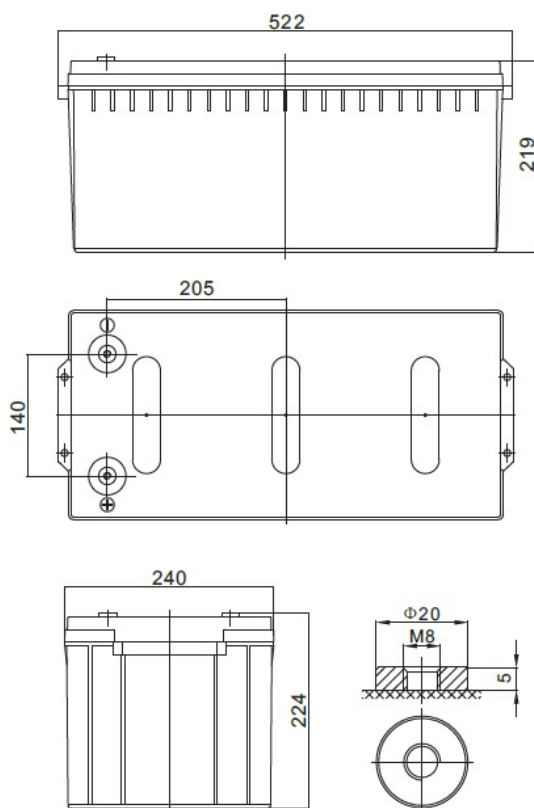


Napięcie nominalne	12 V	
Pojemność nominalna	214,0 Ah @ C20 dla rozładowania do 1,75 V/celę	
Wymiary	Długość	522 mm
	Szerokość	240 mm
	Wysokość / wys. całkowita	219 / 224 mm
Waga	~ 60,0 kg	
Technologia wykonania	Akumulator zaprojektowany do pracy cyklicznej. AGM elektrolit uwięziony w separatorach z włókna szklanego VRLA (Valve Regulated Lead Acid) bezobsługowy, obudowa wyposażona w zawory bezpieczeństwa	
Projektowana żywotność	do 12 lat (dla pracy buforowej)	
Rezystancja wewnętrzna	~ 3,5 mΩ (w stanie pełnego naładowania)	
Dopuszczalny zakres temp. otoczenia	Rozładowanie	-20°C ~ +60°C
	Ładowanie	0°C ~ +50°C
	Składowanie	-20°C ~ +60°C
Maksymalny prąd rozładowania	2000 A (5 sek.)	
Maksymalny prąd ładowania	60,0 A	
Napięcie ładowania	Praca buforowa	13,6 ~ 13,8 VDC
	Praca cykliczna	14,6 ~ 14,8 VDC
Samorozładowanie	średnio 3% pojemności na miesiąc dla 25°C	
Materiał obudowy	ABS UL94HB (na specjalne zamówienie UL94-V0)	
Rodzaj terminala	Gwint wewnętrzny M8 (moment dokręcenia 10 + 12 Nm)	



CHRAKTERYSTYKA STAŁOPRĄDOWA (A przy 25°C)

Napięcie / czas	10 min	15 min	30 min	1 h	2 h	3 h	4 h	5 h	8 h	10 h	20 h
9.6 V	437,1	350,7	215,6	121,5	72,3	56,3	44,2	37,6	24,1	20,0	11,2
10.0 V	402,6	327,9	204,3	117,3	69,9	54,6	42,9	36,4	23,9	19,8	11,0
10.2 V	373,1	308,4	193,7	113,6	68,1	52,3	41,6	35,4	23,5	19,4	10,8
10.5 V	342,3	288,9	186,0	110,0	65,4	51,0	40,4	34,4	23,2	19,2	10,7
10.8 V	311,5	264,5	179,2	105,1	63,2	50,0	39,5	34,0	22,8	19,0	10,5
11.1 V	243,8	218,9	151,9	93,8	57,8	46,5	37,0	31,3	21,5	17,9	10,3

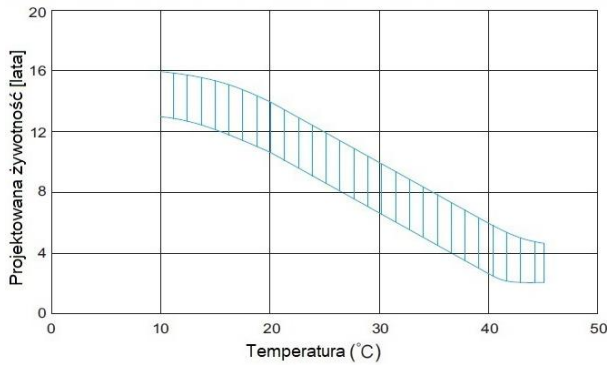
CHRAKTERYSTYKA STAŁOMOCOWA (W przy 25°C)

Napięcie / czas	10 min	15 min	30 min	1 h	2 h	3 h	4 h	5 h	8 h	10 h	20 h
9.6 V	4465,4	3670,3	2350,8	1368,2	820,6	642,0	511,1	427,0	282,0	235,3	124,2
10.0 V	4299,7	3568,6	2295,8	1344,8	798,5	626,0	498,7	415,5	279,7	233,1	123,1
10.2 V	4013,0	3377,8	2185,2	1305,3	778,5	602,0	482,8	405,1	276,3	228,5	121,9
10.5 V	3734,3	3188,1	2108,8	1269,2	750,9	587,1	471,5	395,8	271,8	226,3	119,7
10.8 V	3440,6	2947,2	2040,6	1217,3	733,8	583,8	462,4	390,5	267,3	224,0	118,6
11.1 V	2729,3	2476,1	1750,1	1093,2	675,7	544,6	435,2	361,2	252,7	211,6	117,5

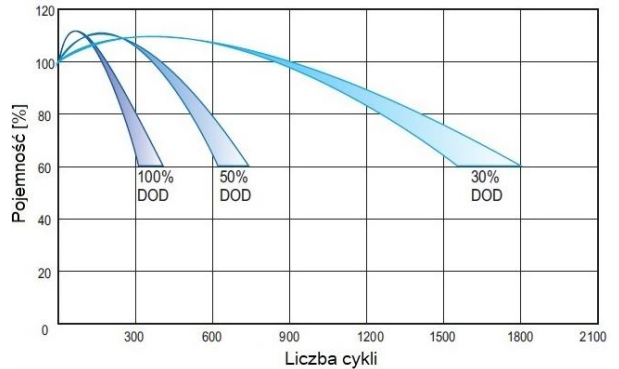
SPEŁNIANE NORMY

PN-EN 60896-21:2007	ISO 9001
PN-EN 60896-22:2007	ISO 14001
PN-EN 61056-1:2013	
PN-EN 61056-2:2013	
PN-E-83016:1999	

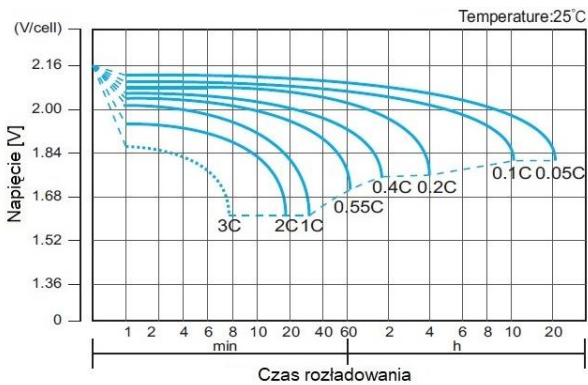
PROJEKTOWANA ŻYWOTNOŚĆ DLA PRACY BUFOROWEJ



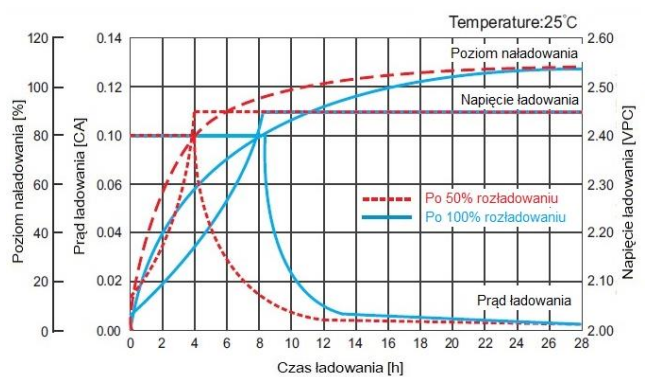
PROJEKTOWANA ŻYWOTNOŚĆ DLA PRACY CYKLICZNEJ



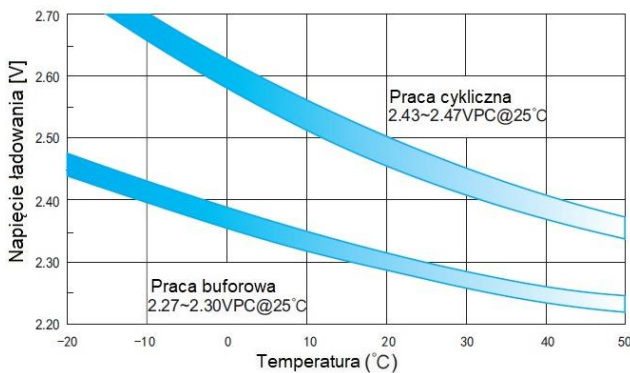
CHRAKTERYSTYKA ROZŁADOWANIA



CHRAKTERYSTYKA ŁADOWANIA



ZALEŻNOŚĆ NAPIĘCIA ŁADOWANIA OD TEMPERATURY



CHRAKTERYSTYKA SKŁADOWANIA

