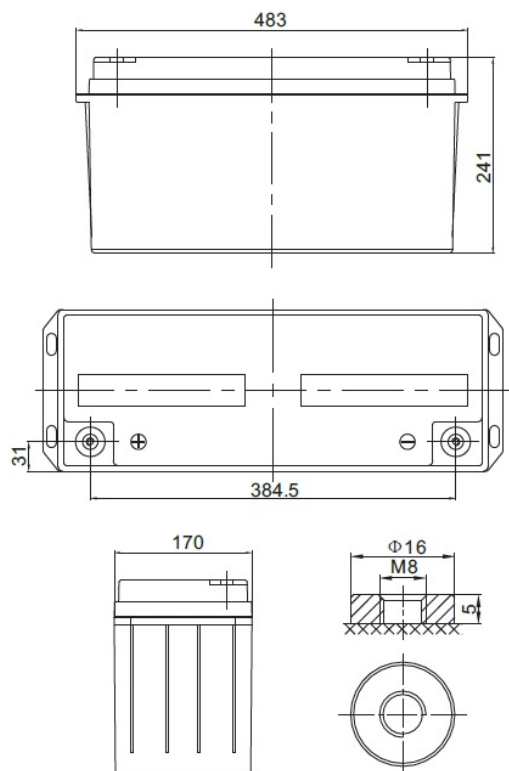


Napięcie nominalne	12 V	
Pojemność nominalna	160,0 Ah @ C20 dla rozładowania do 1,75 V/celę	
Wymiary	Długość	483 mm
	Szerokość	170 mm
	Wysokość / wys. całkowita	241 / 241 mm
Waga	~ 44,5 kg	
Technologia wykonania	Akumulator zaprojektowany do pracy cyklicznej. AGM elektrolit uwięziony w separatorach z włókna szklanego VRLA (Valve Regulated Lead Acid) bezobsługowy, obudowa wyposażona w zawory bezpieczeństwa	
Projektowana żywotność	do 12 lat (dla pracy buforowej)	
Rezystancja wewnętrzna	~ 5,0 mΩ (w stanie pełnego naładowania)	
Dopuszczalny zakres temp. otoczenia	Rozładowanie	-20°C ~ +60°C
	Ładowanie	0°C ~ +50°C
	Składowanie	-20°C ~ +60°C
Maksymalny prąd rozładowania	1500 A (5 sek.)	
Maksymalny prąd ładowania	45,0 A	
Napięcie ładowania	Praca buforowa	13,6 ~ 13,8 VDC
	Praca cykliczna	14,6 ~ 14,8 VDC
Samorozładowanie	średnio 3% pojemności na miesiąc dla 25°C	
Materiał obudowy	ABS UL94HB (na specjalne zamówienie UL94-V0)	
Rodzaj terminala	Gwint wewnętrzny M8 (moment dokręcenia 10 + 12 Nm)	



CHRAKTERYSTYKA STAŁOPRĄDOWA (A przy 25°C)

Napięcie / czas	10 min	15 min	30 min	1 h	2 h	3 h	4 h	5 h	8 h	10 h	20 h
9.6 V	327,8	263,0	161,7	91,1	54,3	42,3	33,2	28,2	18,1	15,0	8,4
10.0 V	301,9	246,0	153,2	88,0	52,4	41,0	32,2	27,3	17,9	14,9	8,2
10.2 V	279,8	231,3	145,3	85,2	51,0	39,2	31,2	26,6	17,7	14,6	8,1
10.5 V	256,7	216,6	139,5	82,5	49,1	38,2	30,3	25,8	17,4	14,4	8,0
10.8 V	233,6	198,4	134,4	78,8	47,4	37,5	29,6	25,5	17,1	14,3	7,8
11.1 V	182,8	164,1	113,9	70,4	43,3	34,9	27,8	23,5	16,1	13,4	7,7

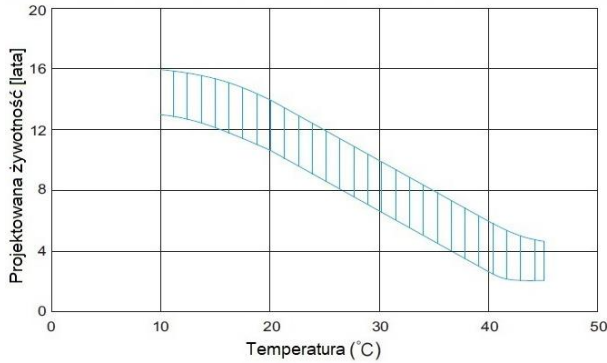
CHRAKTERYSTYKA STAŁOMOCOWA (W przy 25°C)

Napięcie / czas	10 min	15 min	30 min	1 h	2 h	3 h	4 h	5 h	8 h	10 h	20 h
9.6 V	3349,0	2752,7	1763,1	1026,2	615,5	481,5	383,4	320,3	211,5	176,5	93,1
10.0 V	3224,8	2676,5	1721,8	1008,6	598,9	469,5	374,0	311,6	209,8	174,8	92,3
10.2 V	3009,7	2533,4	1638,9	979,0	583,9	451,5	362,1	303,8	207,3	171,4	91,5
10.5 V	2800,7	2391,1	1581,6	951,9	563,1	440,4	353,6	296,9	203,9	169,7	89,8
10.8 V	2580,4	2210,4	1530,4	913,0	550,4	437,9	346,8	292,9	200,5	168,0	89,0
11.1 V	2047,0	1857,1	1312,5	819,9	506,7	408,5	326,4	270,9	189,5	158,7	88,1

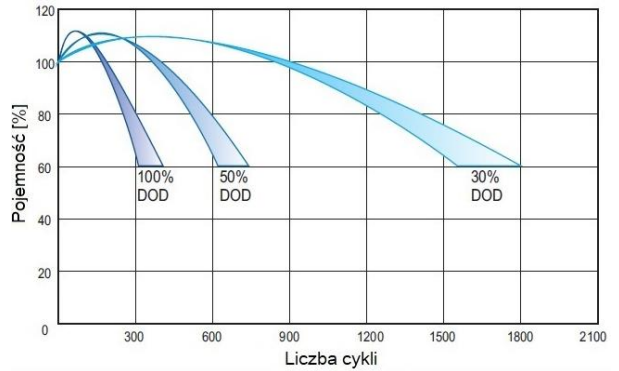
SPEŁNIANE NORMY

PN-EN 60896-21:2007	ISO 9001
PN-EN 60896-22:2007	ISO 14001
PN-EN 61056-1:2013	
PN-EN 61056-2:2013	
PN-E-83016:1999	

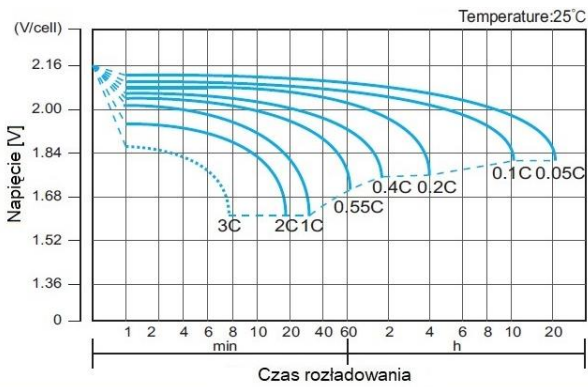
PROJEKTOWANA ŻYWOTNOŚĆ DLA PRACY BUFOROWEJ



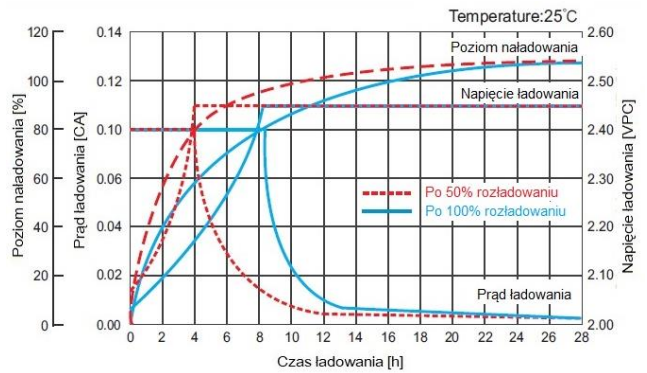
PROJEKTOWANA ŻYWOTNOŚĆ DLA PRACY CYKLICZNEJ



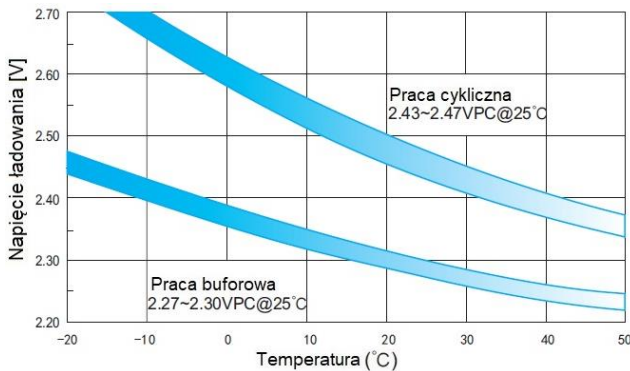
CHRAKTERYSTYKA ROZŁADOWANIA



CHRAKTERYSTYKA ŁADOWANIA



ZALEŻNOŚĆ NAPIĘCIA ŁADOWANIA OD TEMPERATURY



CHRAKTERYSTYKA SKŁADOWANIA

