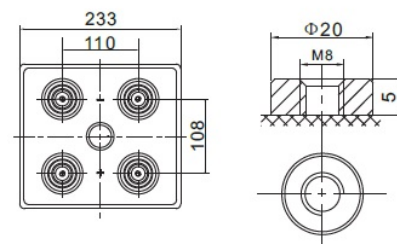


Napięcie nominalne	2 V	
Pojemność nominalna	1000,0 Ah @ C10 dla rozładowania do 1,80 V/cełę	
Wymiary	Długość	233 mm
	Szerokość	210 mm
	Wysokość / wys. całkowita	645 / 680 mm
Waga	~ 73,5 kg	
Technologia wykonania	OPzV - akumulator bezobsługowy z elektrolitem wchłoniętym w postaci żeluz oraz tubularną płytą dodatnią (tzw. pancerną) VRLA (Valve Regulated Lead Acid) bezobsługowy, obudowa wyposażona w zawory bezpieczeństwa	
Projektowana żywotność	20 lat (dla pracy buforowej)	
Rezystancja wewnętrzna	~ 0,50 mΩ (w stanie pełnego naładowania)	
Dopuszczalny zakres temp. otoczenia	Rozładowanie	-40°C ~ +60°C
	Ładowanie	-20°C ~ +50°C
	Składowanie	-40°C ~ +60°C
Maksymalny prąd rozładowania	3 800 A (5 sek.)	
Maksymalny prąd ładowania	200,0 A	
Napięcie ładowania	Praca buforowa	2,25 ~ 2,30 VDC
	Praca cykliczna	2,37 ~ 2,40 VDC
Samorozładowanie	średnio 2% pojemności na miesiąc dla 25°C	
Materiał obudowy	ABS UL94HB (na specjalne zamówienie UL94-V0)	
Rodzaj terminala	gwint wewnętrzny M8 (moment dokręcenia 10 ± 12 Nm)	



### CHRAKTERYSTYKA STAŁOPRĄDOWA (A przy 25°C)

Napięcie / czas	10 min	15 min	30 min	1 h	2 h	3 h	5 h	8 h	10 h	20 h
1.60 V	1270	1089	811,0	565,9	361,1	268,8	180,6	124,8	104,5	54,86
1.65 V	1200	1014	764,0	557,4	355,6	265,9	179,1	123,8	103,5	54,34
1.70 V	1119	962,5	735,7	543,0	349,6	260,9	176,1	122,3	103,0	54,08
1.75 V	995,6	880,3	695,1	520,5	341,1	255,9	173,6	120,8	101,5	53,29
1.80 V	842,4	787,4	650,4	500,5	329,7	250,5	170,1	118,8	100,0	52,50
1.85 V	685,6	649,7	558,8	446,6	300,8	230,1	157,7	110,8	93,50	49,09

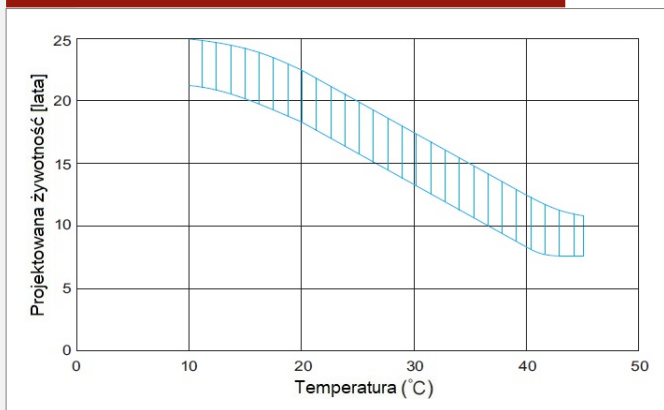
### CHRAKTERYSTYKA STAŁOMOCOWA (W przy 25°C)

Napięcie / czas	10 min	15 min	30 min	1 h	2 h	3 h	5 h	8 h	10 h	20 h
1.60 V	2135	1838	1423	1061	685,2	514,4	349,7	244,5	206,5	108,4
1.65 V	2082	1801	1404	1049	679,3	511,4	347,3	243,5	205,0	107,6
1.70 V	1974	1731	1363	1029	667,8	502,9	344,3	241,0	203,5	106,8
1.75 V	1790	1609	1300	995,5	653,4	494,5	338,8	238,5	201,5	105,8
1.80 V	1540	1458	1231	964,0	639,4	486,1	332,8	235,0	198,5	104,2
1.85 V	1275	1222	1067	861,6	584,7	448,9	309,9	220,1	186,5	97,91

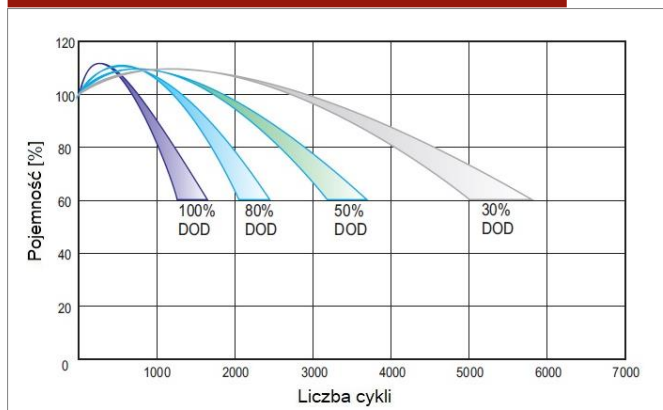
### SPEŁNIANE NORMY

PN-EN 60896-21:2007	ISO 9001
PN-EN 60896-22:2007	ISO 14001
PN-EN 61056-1:2013	
PN-EN 61056-2:2013	
PN-E-83016:1999	

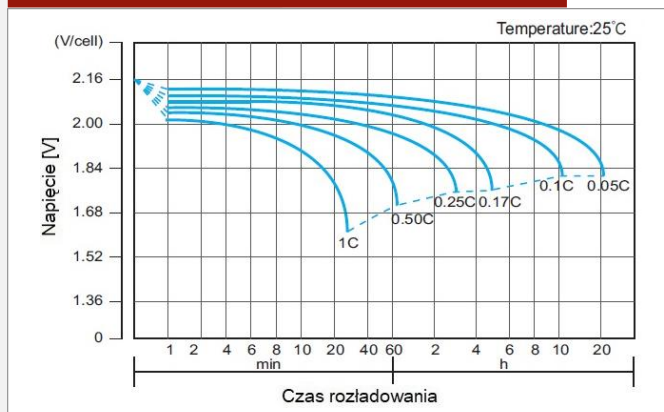
## PROJEKTOWANA ŻYWOTNOŚĆ DLA PRACY BUFOROWEJ



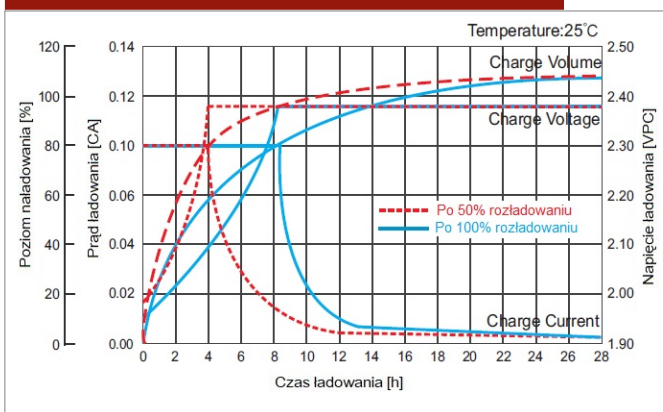
## PROJEKTOWANA ŻYWOTNOŚĆ DLA PRACY CYKLICZNEJ



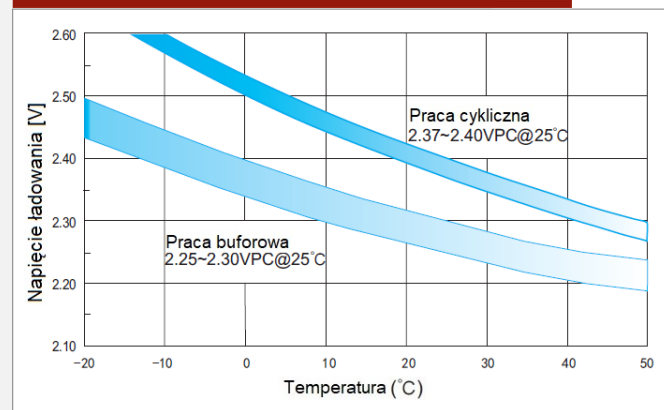
## CHRAKTERYSTYKA ROZŁADOWANIA



## CHRAKTERYSTYKA ŁADOWANIA



## NAPIĘCIE ŁADOWANIA W ZALEŻNOŚCI OD TEMPERATURY



## CHRAKTERYSTYKA SKŁADOWANIA

