

NBCG 150-12i (12 V, 150.0 Ah)



Akumulatory kwasowo ołowiowe NERBO z serii RT wykonane w technologii AGM zaprojektowane zostały do pracy zarówno cyklicznej jak i buforowej. Akumulatory Nerbo to optymalna relacja ceny do jakości co czyni je znakomitą alternatywą dla droższych rozwiązań. Projektowana żywotność wynosi 15 lat dla 5-25°C.

CHARAKTERYSTYKA

Technologia wykonania	VRLA-AGM
Napięcie nominalne	12 V
Pojemność nominalna (20 h/1.75 V, 25°C)	150.0Ah
Max prąd ładowania	30.0 A
Max prąd rozładowania (5sek.)	1500 A
Waga	~ 44.50 kg
Rezystancja wewnętrzna (25°C)	~ 6 mΩ
Samorozładowanie	spadek 3% pojemności po miesiącu przy 25°C
Materiał obudowy	ABS (UL94HB, opcjonalnie UL94V-0)

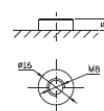
ZASTOSOWANIE

systemy alarmowe
przeñośne urządzenia
kasy fiskalne
zabawki
sprzęt łączności
zasilanie awaryjne

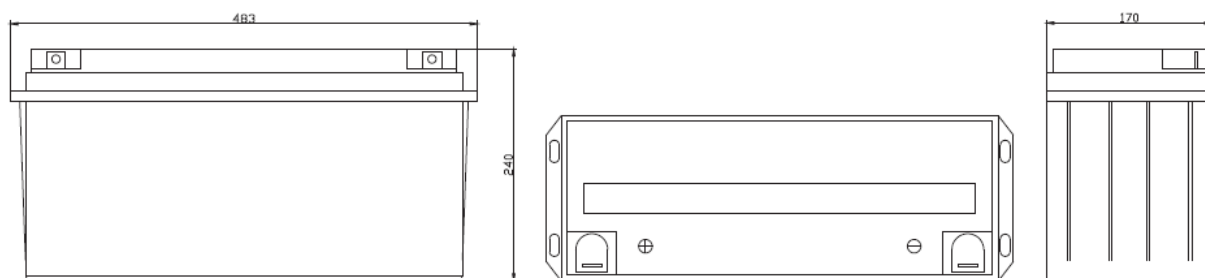
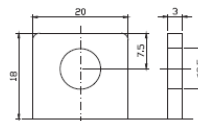
WYMIARY

długość	483 mm
szerokość	170 mm
wysokość	241 mm
wys. całkowita	241 mm

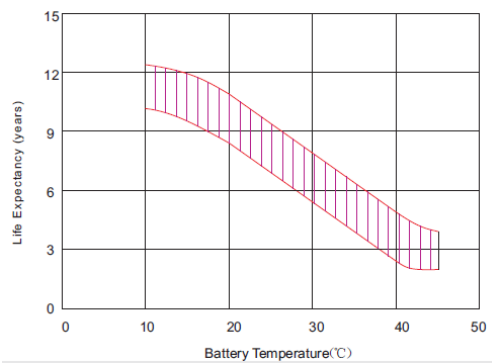
Terminal F12



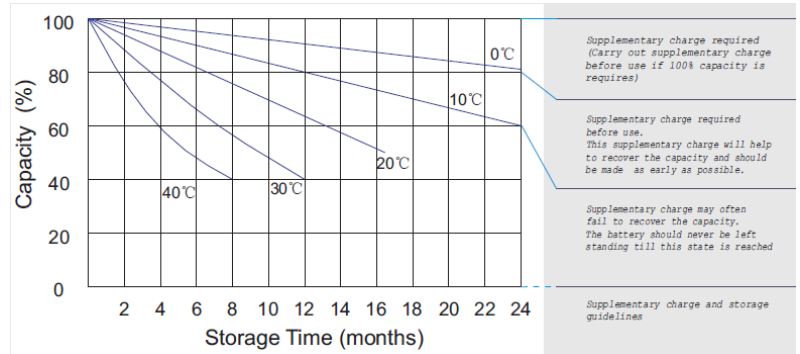
Terminal F5



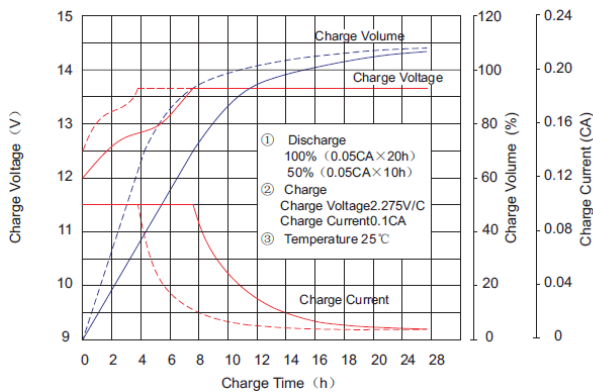
WPLYW TEMPERATURY NA ŻYWOTNOŚĆ



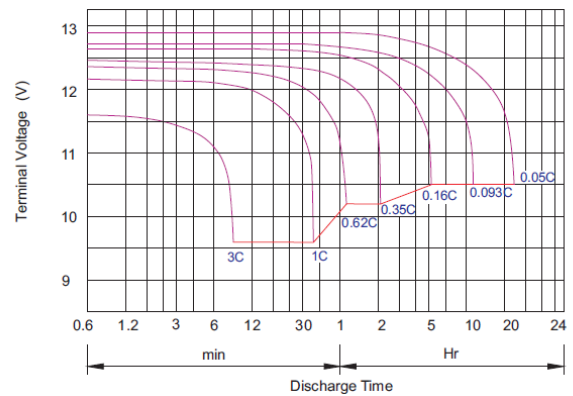
CHARAKTERYSTYKA PRZECHOWYWANIA



CHARAKTERYSTYKA ŁADOWANIA



CHARAKTERYSTYKA ROZŁADOWANIA



CHARAKTERYSTYKA STAŁOPRĄDOWA (A przy 25°C)

Napięcie odcięcia/czas	10min	15min	30min	1h	2h	3h	4h	5h	8h	10h	20h
1,60V	255,7	205,2	137,5	83,8	50,2	34,7	28,4	23,3	16,0	13,5	8,25
1,65V	243,3	201,0	136,4	83,5	49,8	34,5	28,3	23,1	15,9	13,4	7,95
1,70V	234,7	197,9	135,5	82,7	49,4	34,3	28,2	23,0	15,8	13,3	7,73
1,75V	219,1	190,6	133,4	81,9	49,0	34,1	27,9	22,7	15,6	13,2	7,50
1,80V	202,2	177,7	128,8	80,0	48,2	33,2	27,2	22,3	15,4	13,0	7,05
1,85V	182,8	161,3	121,8	76,0	46,0	31,8	25,9	21,3	14,7	12,6	6,75

CHARAKTERYSTYKA STAŁOMOCOWA (W przy 25°C)

Napięcie odcięcia/czas	10min	15min	30min	1h	2h	3h	4h	5h	8h	10h	20h
1,60V	454	376	261	161	98,6	68,8	56,5	46,3	31,9	27,0	14,6
1,65V	440	370	258	161	98,0	68,8	56,4	46,1	31,7	26,8	14,3
1,70V	428	366	259	160	97,4	68,5	56,3	46,0	31,5	26,6	14,1
1,75V	404	353	255	158	96,7	68,2	55,7	45,4	31,3	26,3	13,8
1,80V	376	330	247	155	95,5	66,4	54,5	44,6	30,7	26,1	13,5
1,85V	344	301	234	149	92,0	63,5	51,8	42,7	29,4	25,3	12,7